

# Vallée du Blavet

*l'échappée verte*

**Le magazine touristique**

**ÉDITION 2026**

**ACTIVITÉS NAUTIQUES**  
au fil du Blavet / p. 06

**RANDONNÉES**  
nos coups de cœur / p. 14

**PATRIMOINE**  
entrez dans l'histoire / p. 18



LANDES DU CRANO

CHAPELLE SAINT-GILDAS

MELRAND

SAINT-NICOLAS DES-EAUX

VILLAGE DE L'AN MIL

CHAPELLE SAINT-ADRIEN

PLUMÉLIAU -BIEUZY

SAINT -BARTHÉLEMY

GUÉNIN

SITE DU MANÉGUEN

LE BLAVET  
VOIE VERTE

MUSÉE DE LA CARTE POSTALE

BAUD

DOLMEN DU ROH DU

LA CHAPELLE -NEUVE

FORÊT DE FLORANGES

NAPOLEON EXPRESS

N24

N24

D768

D768

L'LEVEL

LE TARUN

LA SARE

## SOMMAIRE

# Degemer mat

À travers ces pages, nous vous invitons à voyager au fil de l'eau, au cœur d'une nature vivante et au travers d'un patrimoine qui a tant d'histoires à raconter.

Que vous soyez visiteur d'un jour ou explorateur fidèle, laissez-vous guider et surprendre.

Bonne découverte !

L'équipe Vallée  
du Blavet Tourisme



- 04. Laissez-vous embarquer au fil de l'eau
- 08. Flânez le long de la voie verte
- 10. Une parenthèse verte s'offre à vous
- 14. Coups de cœur randonnée
- 16. Entrez dans l'histoire
- 20. Activités et découvertes
- 30. Temps forts à partager
- 31. L'Office de Tourisme à votre service

L'équipe de l'Office de Tourisme de la Vallée du Blavet vous conseille toute l'année et vous accueille d'avril à septembre.

— EN AVRIL  
du lundi au samedi  
de 10h à 13h et de 14h à 18h

— DE MAI À SEPTEMBRE  
tous les jours de 10h à 13h  
et de 14h à 18h

ouvert

— **Édition** : Vallée du Blavet Tourisme

— **Direction de la publication** :  
Pascale Gillet, Yolande Kervarrec

— **Coordination-rédaction** : Camille Morice, Emilie Dubée

— **Conception** : Ö Studio

— **Photo de couverture** : Catherine Le Strat

— **Photos intérieures** :

Alexandre Lamoureux, Emmanuel Berthier, Yannick Derennes, Yohann Hamonic, Simon Bourcier, Aurélien Mole, Loïc Kersuzan, Thierry Delhorme, Eugénie Ragot, Tony Guillou, Lionel Fondeville, Vallée du Blavet Tourisme.

— **Artiste l'Art dans les chapelles** : Diane Benoit du Rey

— **Impression** : Copy Plan (Mars 2026)

Document non contractuel. Informations données à titre indicatif et qui ne sauraient engager la responsabilité de Vallée du Blavet Tourisme.

Les informations publiées sont arrêtées au 3 mars 2026.



Laissez-vous  
embarquer

au fil  
de l'eau





---

La Vallée du Blavet est une terre qui se dévoile au fil des courbes du fleuve, c'est une invitation à prendre son temps, à observer, rêver, imaginer.

Tour à tour calme, jaillissante, puissante, comme l'eau, notre destination est pleine de surprises.

---

*The Blavet valley is a land that reveals itself along the riverbeds. It's an invitation to take one's time, to observe, dream, imagine.*

*By turns calm, gushing, powerful, like water, our destination is full of surprises. One thing is certain, you'll be amazed...*

} Une chose est sûre, vous allez être étonnés...

# Au fil de l'eau



Chapelle Saint Gildas



**NOM** : le Blavet

**GENRE** : fleuve côtier

**SOURCE** : Bourbriac  
(Côtes d'Armor)

**LIEU OÙ IL SE JETTE** :  
l'Océan Atlantique

**SA LONGUEUR** :  
149 km dont 57 km navigables

**NOMBRE D'ÉCLUSES** : 28

**ATOUT** : un charme fou

**CARACTÈRE** : tempérament calme  
et agréable mais il aime surprendre...

**SIGNE PARTICULIER** : à chaque saison,  
il se dévoile sous un nouveau jour

**HABITANTS** : loutres, poissons  
migrateurs, libellules et papillons

## Un peu d'histoire

En 1800, le Blavet s'écoule librement formant des îles, des méandres et des rives encaissées. Le fleuve est jalonné de moulins et de pêcheries en pierres sèches. Sa faible profondeur ne permet pas la navigation, alors Napoléon I<sup>er</sup> initie un grand projet de canalisation. En 1825, des péniches hâlées (tirées) par des hommes font leur apparition sur l'eau et transportent des marchandises vers Lorient. Le développement de la vallée commence...

Aujourd'hui, seuls les bateaux de plaisance voguent encore sur le fleuve.  
**Embarquez sur la trace des mariniers !**

---

*Step back to 1800, when the Blavet wound freely through islands and meanders, lined with mills and stone fish traps. Shallow waters once blocked navigation—until Napoleon I's ambitious canal building project changed everything. By 1825, men-powered barges were carrying goods to Lorient, bringing the valley to life.*

*Today, only pleasure boats glide along its waters. Hop aboard and follow the path of the historic rivermen!*

**Le Blavet est un lieu idéal pour s'essayer aux loisirs nautiques en famille ou entre amis ! Balade en canoës, paddles, bateaux sans permis, pédalos... De belles expériences au fil de l'eau !**



## **Une balade en bateau électrique**

Pendant les vacances d'avril, nous avons loué un bateau électrique sur le Blavet pour une balade en famille. Tout était calme, le bruit du moteur à peine audible, remplacé par le doux clapotis de l'eau. On a glissé lentement sur le fleuve pour rejoindre la chapelle Saint-Gildas en admirant les cormorans, les hérons et les canards qui nous accompagnaient. Un instant suspendu, loin du quotidien. Les filles ont adoré !

> **Location de bateau : L'Ecluserie page 23.**

— Laurence



## **Comme un poisson dans l'eau en quelques lignes de pêche**

Le Blavet, fleuve de seconde catégorie, est pêchable toute l'année et regorge de brochets, perches, carpes et poissons blancs... La richesse piscicole de la vallée permet une grande diversité de techniques de pêche.

Plutôt amateurs de pêche en plan d'eau ? Vous trouverez votre bonheur avec les étangs communaux de Melrand, Guénin, Saint-Barthélemy ou encore à Baud (Pont-Augan).

De beaux parcours vous attendent de mars à septembre sur les cours d'eau de première catégorie : le Houé, la Sarre, le Brandifrou, le Tarun ou encore l'Evel.

## **Mordu de pêche ?**



**Retrouvez les informations ici.**

- Hébergements labellisés (aussi dans notre carnet d'adresses)
- Postes de pêche aménagés
- Points de vente des cartes...

en vente à l'Office de Tourisme

ILS ONT TESTÉ POUR VOUS



## **Infos pour les marins d'eau douce**

**Vous avez déjà l'équipement ?**

- Préparez votre échappée via [canaux.bretagne.bzh](http://canaux.bretagne.bzh)

**Plutôt partant pour une location ?**

- Retrouvez le loueur page 23

Flanez le long  
de la voie  
verte

## SUR LA VOIE VERTE N°8

(Saint-Brieuc / Lorient)

De Saint-Nicolas à  
Pluméliau-Bieuzy,  
et Pont-Augan à Baud,  
vous pouvez accéder à...

**19 km**

de chemin de halage

### **Empruntez la voie verte pour une douce découverte de la vallée...**

Autrefois utilisé par les hommes pour tracter les péniches, le chemin de halage qui longe le Blavet est aujourd'hui un espace de quiétude, idéal pour les promenades et les séjours itinérants. Toute la famille pourra pédaler ou marcher en toute sécurité. Autre atout de ce chemin, il est presque plat. Les enfants vont adorer !

*Hop on the greenway for an easy, fun way to explore the valley at your own pace. Perfect for family strolls, bike rides, or multi-day adventures, it offers a safe path everyone can enjoy together. And since it's mostly flat, even the kids will have a great time !*



En chemin...

Faites le détour pour aller  
voir la chapelle Saint-Adrien  
à Saint-Barthélemy !

# VOS HALTES RESSOURÇANTES



## #1 Saint-Nicolas-des-Eaux

Petit port de plaisance, Saint-Nicolas-des-Eaux est un lieu plein de charme.

– Sur place : hébergements, restaurants, bars, base nautique, location de bateaux électriques, vélos, pédalos, départs de randonnée, gare du train touristique Napoléon Express, et bien sûr l'Office de Tourisme !



## #2 Saint-Rivalain

Autrefois, gare très animée dans la vallée, Saint-Rivalain est aujourd'hui un point de départ idéal pour les balades.

– Sur place : hébergements, restaurant-bar, départ de randonnée, gare du train touristique Napoléon Express.



## #3 Pont-Augan

Très apprécié des pêcheurs pour sa quiétude, le site est aussi le paradis des kayakistes.

– Sur place : camping, base nautique, location de vélos.

PLUS D'INFOS

Longer les rives du Blavet, c'est parcourir presque 60 km entre Pontivy et Hennebont en passant par Saint-Nicolas-des-Eaux et Pont-Augan.

De jolies balades au calme et en pleine nature qui peuvent s'organiser par tronçons d'une vingtaine de kilomètres.

Contactez l'Office de Tourisme pour préparer votre parcours !

Pontivy	Saint-Nicolas-des-Eaux	Pont-Augan
↕	↕	↕
Saint-Nicolas-des-Eaux	Pont-Augan	Hennebont
= 18 km	= 19 km	= 21 km



+ d'infos





# une parenthèse verte

s'offre à vous,  
ouvrez-la !



---

D'une beauté simple et forte, la Vallée du Blavet est une vraie promesse de liberté. Dans cet écrin de verdure, la nature donne le rythme au fil des saisons.

Que vous aimiez les bains de forêts, les sensations fortes ou les balades à vélo, ici vous trouverez l'inspiration.

Laissez l'énergie douce vous envahir.

---

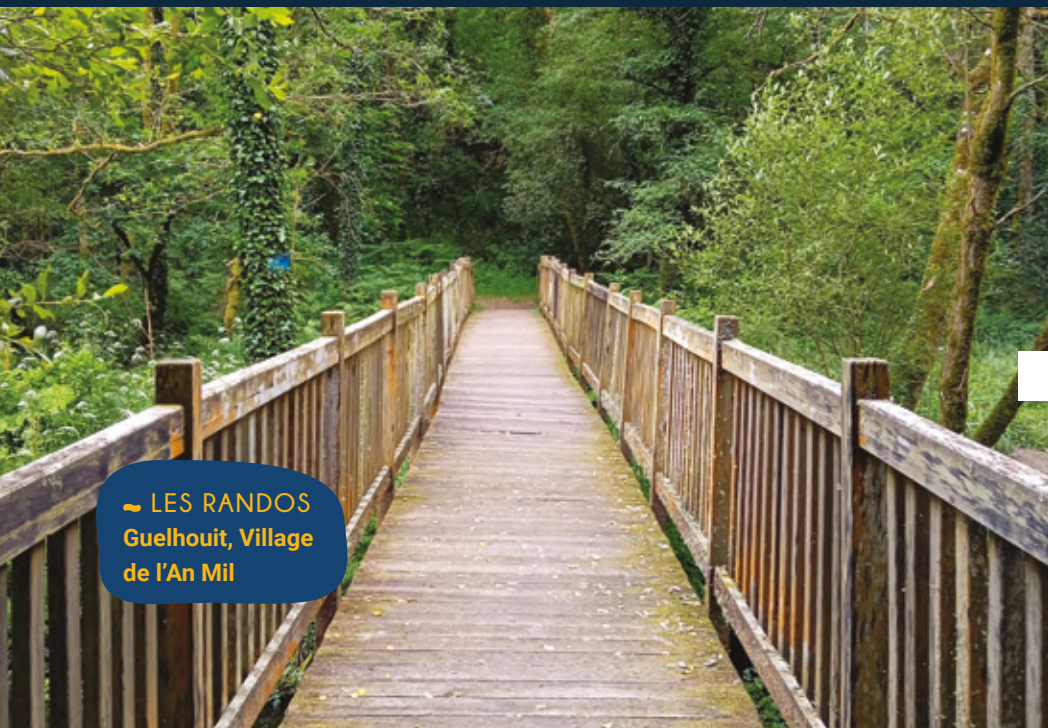
*The Blavet valley is a simple and powerful beauty, a real promise of freedom. In this green setting, nature sets the pace throughout the seasons.*

*Whether you like forest bathing, thrills, bike rides, you'll find the inspiration here.*

*Let the gentle energy win you over, you'll promise to come back !*

} Vous allez vous promettre de revenir !

# L'échappée verte par nature



— LES RANDOS  
Guelhovit, Village  
de l'An Mil

## Vallée de la Sarre

À travers sentiers et chemins creux, notez la palette de couleurs qui s'expose grandeur nature : vous êtes au cœur de cette vallée classée Natura 2000.



— LA RANDO  
Le long du halage

## Vallée du Blavet

Suivez le fil du fleuve emblématique, idéal pour flâner, faire du kayak ou simplement admirer les paysages.

} Pour voyager  
en itinérance  
> p.9

## Lande du Crano

Entre bruyères et ajoncs, explorez ces landes protégées où la nature sauvage et la faune bretonne s'épanouissent dans un cadre unique.

~ LES RANDOS  
La lande du Crano,  
Castennec et Rimaison



## Site du Manéguen

Sur cette colline boisée de Guévin, randonnez entre chapelles anciennes et rochers mystérieux, tout en profitant de points de vue sur la campagne environnante.

~ LA RANDO  
Le Manéguen



## Forêt de Floranges

Plongez dans cette vaste forêt domaniale où sentiers ombragés, biodiversité et chaos rocheux se découvrent au détour des chemins.

~ LES RANDOS  
Le Goyerdon,  
Le Roh-Du





**Dans la vallée,  
vous pouvez  
marcher...**

**141 km**

grâce à  
**16 CIRCUITS**

de 2,5 km à 21 km

Soit **37 heures**  
de randonnée !

# Les coups de ♥ rando

- DE L'ÉQUIPE DE L'OFFICE DU TOURISME



## **Circuit de la Lande du Crano**

~ 4,2 KM, 1H  
- PLUMÉLIAU-BIEUZY

**À voir en chemin :** une balade jonchée de balise QR code vous permet d'explorer la faune, la flore et l'histoire de la Lande. Un arrêt au belvédère s'impose !

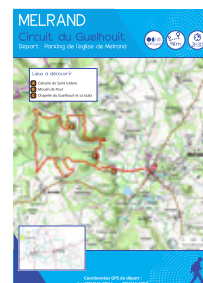


## **Circuit de Saint-Rivalain à Saint-Adrien**

~ 13 KM, 3H30  
- SAINT-BARTHÉLEMY

**À voir en chemin :** une randonnée mêlant sous-bois et chemin de halage en passant par la chapelle Saint-Adrien.

## PLUS D'INFOS



fiches  
+ tops-guide  
en vente  
à l'Office  
de Tourisme



Retrouvez  
tous les circuits  
de randos ici !

Des professionnels engagés  
pour un accueil privilégié



L'ensemble de ces marques,  
labels ou qualifications vous  
garantissent un accueil personnalisé  
et des services adaptés pour faciliter  
votre rayonnement à proximité  
d'un itinéraire de randonnée ou cyclable.

# Pour les + sportifs

**LA VALLÉE  
DU BLAVET  
EST UNE TERRE  
DE RELIEFS IDÉALE  
POUR LES SPORTIFS  
EN RECHERCHE  
DE SENSATION !**

## **Circuit de Castennec**

— 12,21 KM, 1H À 2H15  
- PLUMÉLIAU-BIEUZY

Plongez au cœur de la Vallée du Blavet et de la Lande du Crano grâce à ce circuit de 12 km. La première partie jusqu'à Bieuzy vous conduira le long du Blavet, à la découverte de ses méandres, des villages et sentiers qui le surplombent. Vous enchainerez les sentiers monotraces dans une ambiance sauvage et authentique et découvrirez l'Ermitage St Gildas, surprenante chapelle épousant la falaise. Après Bieuzy vous pourrez allonger la foulée sur un itinéraire majoritairement composé de chemins et petites routes de campagne. Arrivé sur la Lande du Crano, site classé Espace Naturel Sensible, vous descendrez à droite pour revenir sur Saint-Nicolas-des-Eaux et terminer votre boucle.

DÉNIVELÉ POSITIF : 251

DÉNIVELÉ NÉGATIF : 251

ALTITUDE MINIMUM : 39 m

ALTITUDE MAXIMUM : 153 m



## **Les grands rendez-vous trail**

- Trail du Kreiz Breizh / TKB : **PLUMÉLIAU-BIEUZY** le dernier week-end de mars
- Happy Urban Trail : **BAUD** le 3<sup>e</sup> samedi de septembre
- Trail Tro Bro Melrant : **MELRAND** le 11 novembre
- Tro Maneguen : **GUÉNIN** l'avant dernier week-end de novembre

## — VOS SORTIES SPORTIVES —

**Cœur de Bretagne**  
KALON BREIZH

**Cœur de Bretagne**

L'APPLICATION DE VOS ACTIVITÉS NATURE

Télécharger dans l'App Store

DISPONIBLE SUR Google Play

© Best 30bers



Entrez  
dans  
*L'histoire!*



---

**Poser le pied dans la Vallée du Blavet, c'est ressentir la force du granit et l'histoire des lieux.**

**Ici, au fil des siècles, les hommes et les femmes ont bâti des édifices qui défient le temps et se dévoilent dans les villages et au détour des chemins.**

---

*To set foot in the Blavet Valley is to feel the strength of the granite and the history of the place.*

*The buildings defy time and are revealed in villages and along the paths. How rich !*

} Vous serez surpris  
} par la richesse  
} du patrimoine...

# Entrez dans l'histoire

Des dizaines de chapelles et de lieux empreints d'histoire sont abrités dans la Vallée du Blavet.

Découvrez notre sélection !



01

## L'INCROYABLE

### Chapelle Saint-Gildas

... (16<sup>e</sup> siècle) se blottit sous un énorme rocher de granit, au bord du Blavet. On peut y voir la pierre sonnante qui sert à Saint-Gildas pour appeler les fidèles. Un lieu exceptionnel à explorer, véritable écrin de verdure et de quiétude.

Pour admirer la chapelle Saint-Gildas de près, rendez-vous au lieu-dit le Prioldy à Pluméliau-Bieuzy. Vous pourrez aussi la voir depuis l'autre rive en parcourant la voie verte n°8 au départ de Saint-Nicolas-des-Eaux vers Hennebont.



02

## L'IMPOSANT

### Dolmen du Roh-Du

... se dévoile au cœur de la forêt de Floranges, lieu de promenade privilégié. Utilisé au fil des siècles par plusieurs civilisations, cette sépulture millénaire classée monument historique marque les esprits dans son cadre enchanteur à La Chapelle-Neuve.



03

## LA MAJESTUEUSE

### Chapelle Saint-Nicodème

... se devine au loin, son clocher émergeant dans le paysage de Pluméliau-Bieuzy.

Le contraste est saisissant entre la flamboyance du style gothique de l'extérieur et la simplicité discrète de l'intérieur de l'édifice. La fontaine est remarquable car elle est composée de trois bassins sculptés dans le même bloc de granit.

## INFOS

— Plusieurs chapelles sont ouvertes en juillet/août en libre accès ou avec un accompagnement guidé proposé. Le reste de l'année, il est souvent possible de se procurer les clés sur demande. Renseignez-vous à l'Office de Tourisme.

— Grâce aux panneaux d'information "Visitez une chapelle", découvrez l'histoire des édifices lorsque leurs portes sont closes.



04

#### LA DISCRÈTE

### Chapelle Saint-Adrien

... achevée au 16<sup>e</sup> siècle se situe un peu en retrait du chemin de halage à Saint-Barthélemy. **À l'intérieur, on trouve des sablières finement sculptées ainsi qu'un jubé représentant les douze apôtres.** Sur le site : deux fontaines dont l'une, au sud, est surmontée d'un calvaire.



05

#### LES MYSTÉRIEUX **Menhirs de Kernars**

... sont érigés au beau milieu d'un champ à Saint-Barthélemy. **Les pierres dressées restent porteuses d'énigme quant à leurs fonctions au néolithique.** Cette paire de menhirs mesurent 4,20 mètres et 3,20 mètres. Ont-ils toujours été solitaires ou appartenaient-ils à un alignement plus important ? Le mystère reste entier.

#### LA CHARMANTE

### Chapelle Notre-Dame du Guelhouit

... adossée à la colline, se caractérise par sa forme toute en rondeur. On la trouve à un peu plus d'un kilomètre du bourg de Melrand, accompagnée de ses deux fontaines et de sa Scala Santa, sanctuaire de plein air construit pour répondre à l'affluence des pèlerins à l'occasion du pardon.



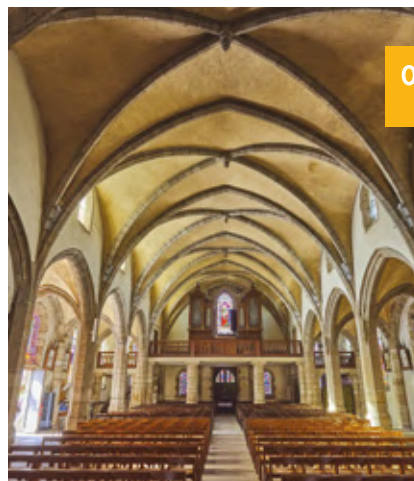
07

#### LA SECRÈTE **Chapelle Notre-Dame du Manéguen**

... traduction de montagne blanche, se trouve à proximité du point le plus haut (155 mètres) de la commune de Guénin. Une **frise sculptée** orne les murs de la chapelle à hauteur du linteau des portes d'entrées. Les **dorures et les peintures bleues et blanches des lambris** illuminent l'intérieur de l'édifice.



06



08

#### L'ORIGINALE

### Église Saint-Pierre

... autrefois érigée aux côtés de la chapelle Notre-Dame de la Clarté, aujourd'hui disparue (démolie en 1922), laisse place à un **transept reconstruit** en 1927 par Caubert de Cléry. Le chœur, orienté sud, donne à l'ensemble une **configuration peu commune**, et une ouverture permet d'observer l'évolution du bâtiment au fil du temps.



Ouvert à l'année

## LES ENQUÊTES DE ANNE MÉSIA

*Voyage dans le temps à vivre en famille*

Un sort s'est abattu sur Saint-Nicolas-des-Eaux. **VOTRE MISSION** : aider la pétillante sorcière Anne Mésia à le conjurer !

Avec votre smartphone, résolvez 7 énigmes et obtenez ainsi des fiches de découverte vous permettant de découvrir les lieux emblématiques, le patrimoine et l'histoire de Saint-Nicolas-des-Eaux. Ce parcours ludique et familial dure en moyenne 1h15, au départ de l'Office de Tourisme. **Un jeu passionnant, pour petits et grands ! Idéal à partir de 6 ans.**

### INFOS ET POINT DE DÉPART

02 97 08 04 07

Office de Tourisme, promenade des Estivants,  
Saint-Nicolas-des-Eaux 56390 PLUMÉLIAU-BIEUZY



Une fois téléchargé, recherchez le jeu «Anne Mésia» à Saint-Nicolas-des-Eaux !



## LA BALADE DU PÈRE NICOLAS

*Enjeux à partager en pleine nature*

**Plongez au cœur d'une vallée arborée pour une journée détente en symbiose avec la nature !**

Pour vous amuser, plus d'une centaine d'activités diverses et variées réparties sur les 17 hectares du parc : kayak express, raft'ofolies, luge d'été, piste de toupie, glissades en bouées, toboggans géants, tyroliennes, manèges, tourniquets, 8 pistes de voitures à pédales, plus de 60 jeux traditionnels en bois...

Venez à la rencontre de nos animaux en semi-liberté dans le parc, vous pourrez les approcher et même les caresser. Également présentes, des activités pédagogiques pour sensibiliser à l'environnement : nos chalets d'expositions qui délivrent leur message environnemental, nos sentiers botaniques, un rallye nature, une carte au trésor sur la biodiversité, un jeu de piste sur les animaux de la forêt...

À votre disposition, de nombreux espaces pique-nique dans un cadre boisé ; un abri pique-nique, une salle de restauration...

**Nouveautés 2026 : un carrousel fabriqué en Bretagne, un jardin des sens pour toucher, voir, sentir.**

### INFOS PRATIQUES

Ouvert du 1<sup>er</sup> avril au 20 septembre 2026, voir calendrier d'ouverture sur le site

Tarif enfant à partir de 4 ans : 12€

Tarif adulte à partir de 16 ans : 13,50€

Tarif réduit et groupe, détails en ligne

02 97 51 90 10

contact@la-balade-du-pere-nicolas.com

Le Rohic 56930

PLUMÉLIAU-BIEUZY

[www.la-balade-du-pere-nicolas.com](http://www.la-balade-du-pere-nicolas.com)

GREEN M. I. BHAN pour un tourisme durable





## CENTRE ÉQUESTRE

Ouvert à l'année

### Le Manège Enchanté

Le centre équestre propose des **stages de 6 jours / 5 nuits avec hébergement pour les enfants** à partir de 6 ans, une manière originale de découvrir l'équitation sous toutes ses formes. Il propose également des **randonnées adultes sur plusieurs jours** et autres formules de stages pour tous les niveaux. Pour les enfants, des balades sont possibles sur réservation pendant les vacances scolaires (sauf Noël) à partir de 16h les lundis, mardis et mercredis.

#### INFOS PRATIQUES

À partir de 3 ans. Balade découverte 30 min : 15€ | Balade loisir 1h : 25€

02 97 27 79 69 | Le Grand Resto, Bieuzy, 56310 PLUMÉLIAU-BIEUZY

[www.manege-enchante.fr](http://www.manege-enchante.fr)



## KART CENTER

Ouvert à l'année

Un lieu, trois activités à sensation  
karting, paintball, simulateur de course

Venez vivre une expérience inoubliable et des sensations fortes en famille ou entre amis, collègues.

Dès 3 ans : kid drive électrique sur une piste dédiée. À partir de 5 ans et pour les personnes à mobilité réduite : kart bi-place. Accessibles dès 7 ans : les karts sont adaptés aux pilotes débutants et confirmés. Animation CE, entreprise, anniversaire et groupe sur réservation. Nocturne possible. Terrain de paintball accessible dès 14 ans. Simulateur dynamique immersif pour vivre la course automobile comme si vous y étiez.

#### INFOS PRATIQUES

Horaires et tarifs sur le site

02 97 51 98 11

[kartcenter56@orange.fr](mailto:kartcenter56@orange.fr)

238 rue Gustave Eiffel, ZA de port Arthur  
56930 PLUMÉLIAU-BIEUZY

[www.kartcenter56.fr](http://www.kartcenter56.fr)



## JEU DE PISTE

À la découverte de Saint-Nicolas-des-Eaux avec les enfants !

L'Office de Tourisme vous invite à récupérer son jeu de piste pour enfants et **partir à la rencontre de la biodiversité et autres curiosités qui longent le Blavet**. Une aventure ludique et instructive pour petits explorateurs. Osez observer, explorer, contempler... et laissez-vous surprendre par une multitude de découvertes au fil de l'eau !

#### INFOS ET POINT DE DÉPART

Gratuit

02 97 08 04 07 | Promenade des Estivants

Saint-Nicolas-des-Eaux, 56930 PLUMÉLIAU-BIEUZY



## AIRES DE JEUX

De nombreux équipements à votre disposition

Sur nos 6 communes, vous trouverez de nombreux aménagements gratuits dont vous pourrez profiter pour votre plus grand plaisir : pumtrack, city stade, terrains de pétanque, aires de jeux... Également des caches de geocaching qui n'attendent plus qu'à être trouvées !



Pour les localiser c'est par ici !

# Pagayer, nagez, naviguez



## TRI'EAU

Ouvert  
à l'année

### Espace aquatique à partager

Le Centre Aquatique Tri'eau dispose d'un grand bassin sportif de 312 m<sup>2</sup> doté de 5 couloirs de nage. La profondeur de 3,50 m permet les activités subaquatiques. Un bassin ludique de 150 m<sup>2</sup> et une pataugeoire de 30 m<sup>2</sup> sont à disposition des petits nageurs. À l'extérieur, vous pouvez profiter du solarium végétal et minéral équipé d'un splash pad. Fous rires garantis !

#### INFOS PRATIQUES

Adulte : 4,90€ / Enfant : 2,80€

Moins de 5 ans : gratuit

02 97 51 08 95

Place du Champ de Foire, 56150 BAUD

 Centre Aquatique Tri'Eau

[www.baud-communaute.bzh](http://www.baud-communaute.bzh)



## CLUB NAUTIQUE DE BAUD

Ouvert  
à l'année

### À vos pagaies !

La base nautique de Pont-Augan est située au cœur de la Vallée du Blavet et bénéficie d'un accès direct à la rivière et à son chemin de halage. **Vous pouvez pratiquer des sports nautiques tels que le canoë ou le kayak.** Le club propose aussi de la location de vélos.

#### INFOS PRATIQUES

Toute l'année, sur réservation.

Juillet et août tous les jours de 10h à 18h

Canoë-kayak à partir de 8€

07 49 24 19 61 - 06 09 97 35 19

Pont-Augan, 56150 BAUD

[www.baudcanoe.com](http://www.baudcanoe.com)





Ouvert  
à l'année

## BASE NAUTIQUE DE PLUMÉLIAU-BIEUZY

### Sorties sportives sur le Blavet

Profitez du charme de la Vallée du Blavet grâce aux canoës, kayaks, stand-up paddles et paddle géant ! La base nautique, située à Saint-Nicolas-des-Eaux, vous propose des formules de location adaptées à vos envies. Pagayez jusqu'à l'écluse de Gamblen pour admirer l'incroyable chapelle Saint-Gildas construite sous un bloc de granit.

#### INFOS PRATIQUES

Toute l'année, sur réservation, selon disponibilité  
Juillet et août tous les jours de 10h à 18h

À partir de 7€

02 97 25 04 27 - 06 85 12 56 75  
plumeliau.canoe.kayak@gmail.com

Allée Léon Quilleré  
Saint-Nicolas-des-Eaux, 56930 PLUMÉLIAU-BIEUZY

[www.plumeliaucanoekayak.fr](http://www.plumeliaucanoekayak.fr)



## PÉDALOS



## L'ECLUSERIE

### Louez un bateau sans permis

À Saint-Nicolas-des-Eaux, l'Ecluserie vous invite à (re) découvrir le canal du Blavet à travers une expérience insolite et ludique : la navigation sans permis. À bord d'un bateau électrique, devenez votre propre capitaine et profitez d'un point de vue unique depuis la rivière, dans un cadre apaisant, au plus près de la nature. **En famille ou entre amis, offrez-vous une parenthèse verte !** Bar et petite restauration sur place.

#### INFOS PRATIQUES

Location de vélos & de bateaux d'avril à septembre 2026  
Tous les jours en juillet et août, le reste de l'année consulter le site internet. Réservation conseillée en été.

Tarif : 45€ pour 1h

02 97 28 41 78 - [contact@lecluserie.com](mailto:contact@lecluserie.com)

13 promenade des Estivants  
Saint-Nicolas-des-Eaux, 56930 PLUMÉLIAU-BIEUZY

[www.lecluserie.com](http://www.lecluserie.com)



### Pédalez sur l'eau

#### INFOS PRATIQUES

Juillet et août tous les jours  
de 14h à 17h

À partir de 5€

Saint-Nicolas-des-Eaux  
56930 PLUMÉLIAU-BIEUZY

Location de pédalos deux ou quatre places, choisissez de pédaler à l'heure ou à la demi-heure.

# Plongez dans l'histoire



## LE NAPOLÉON EXPRESS

### Train touristique de la Vallée du Blavet

Sillonnez les superbes paysages de la vallée du Blavet à bord d'un authentique train des années 80 remis sur les rails grâce à des passionnés de l'histoire ferroviaire bretonne.

Durant ce voyage unique de 55 km entre Pontivy et Auray, vous pouvez faire halte à Saint-Nicolas-des-Eaux, Saint-Rivalain, Quistinic ou Lambel-Camors. À chaque arrêt, de belles découvertes vous attendent.

#### INFOS PRATIQUES

Les mercredis et dimanches du 5 juillet  
au 13 septembre 2026

Calendrier, tableau horaires et tarifs disponibles  
sur nos supports et le site internet  
Réservation conseillée

06 75 15 29 97 - [trains@cfcb.bzh](mailto:trains@cfcb.bzh)

[www.napoleonexpress.bzh](http://www.napoleonexpress.bzh)

billets en vente  
à l'Office  
de Tourisme  
)



**PLUS D'INFOS** > Pour organiser vos arrêts,  
contactez l'Office de Tourisme !

### Profitez de votre arrêt à Saint-Nicolas-des-Eaux pour arpenter les ruelles de ce village plein de charme et...

- > Flâner à pied le long du Blavet ou partir explorer les chemins de randonnée
- > Louer un vélo ou un bateau électrique pour prendre un bol d'air
- > Faire du pédalo, du paddle ou du canoë en famille
- > S'attabler et profiter d'un moment gourmand (snacks, restaurants et crêperie)
- > Rencontrer les producteurs locaux lors du marché du mercredi après-midi sur la Promenade des Estivants

💡 Anticipez votre déjeuner sur place en réservant auprès des restaurateurs ou apportez votre pique-nique avec vous !

### Profitez de votre arrêt à Saint-Rivalain pour découvrir la faune et la flore du Blavet mais aussi pour :

- > Boire un verre ou déguster un plat en terrasse à deux pas de l'arrêt de train, au bord du Blavet
- > Parcourir le circuit de randonnée familial et ludique « Le Petit Rivalain ». 4 km pour observer le paysage et collecter des cartes postales anciennes grâce à l'application gratuite BAVAR[t]
- > Se lancer sur le circuit de randonnée « De Saint-Rivalain à Saint-Adrien » pour rejoindre la jolie Chapelle Saint-Adrien
- > Faire du vélo sur le chemin de halage d'écluse en écluse

💡 Montez à bord du train touristique avec votre vélo, seule condition : pensez à réserver en amont !

## LE CARTON VOYAGEUR MUSÉE DE LA CARTE POSTALE



Ouvert  
à l'année

## "Vues" sur la Bretagne

Le Carton Voyageur – Musée de la carte postale, est un lieu unique en Bretagne : **il raconte la région en recto verso grâce aux cartes postales, témoins sensibles des paysages, des époques et des mots échangés.** Entre mémoire, patrimoine et imaginaire, le musée dévoile sa nouvelle installation 2026 : Le tour du monde en 80 cartes postales. Clin d'œil à Jules Verne, ce voyage artistique, poétique et interactif transforme chaque visiteur en explorateur d'images et de récits.

**Le musée vous propose une façon originale de parcourir le territoire :** collectez des œuvres d'art et découvrez la Bretagne en cartes postales avec Bavar[t] !

Des cartes postales exclusives, cachées en réalité augmentée à travers la Vallée du Blavet. Commencez le jeu mobile !

### INFOS PRATIQUES

Ouvert du 3 février 2026  
au 3 janvier 2027 de 14h à 18h,  
fermé le lundi

Adulte : 5€ / Réduit et groupe : 4€  
Gratuit pour les moins de 26 ans

02 97 51 15 14  
lecartonvoyageur@mairie-baud.fr

Le Quatro, 3 avenue Jean Moulin  
56150 BAUD

[www.lecartonvoyageur.fr](http://www.lecartonvoyageur.fr)

## Le monde rural du Moyen-Âge

**Ce site archéologique unique témoigne de la vie quotidienne dans les campagnes au Moyen-Âge.** Découverts en 1902 par un archéologue, les vestiges de maisons, de rues et de cours sont aujourd'hui encore bien visibles. Le jardin, les animaux et les reconstitutions d'habitations vous permettent de plonger dans la vie des habitants au fil des saisons. Ne manquez pas la visite guidée de l'après-midi ! Anecdotes et éclairages seront faits sur la vie de nos ancêtres, tournée vers la nature.

### INFOS PRATIQUES

Ouvert tous les jours en juillet  
et août de 11h à 18h  
Visite guidée à 15h  
En dehors de cette période,  
contactez le village pour  
connaître les ouvertures.  
Groupes toute l'année  
sur réservation

Adulte : 7€ / Enfant (6-18 ans) : 5€

02 97 39 57 89  
contact@villagedelanmil-melrand.fr

1 Lann Gouh, 56310 MELRAND

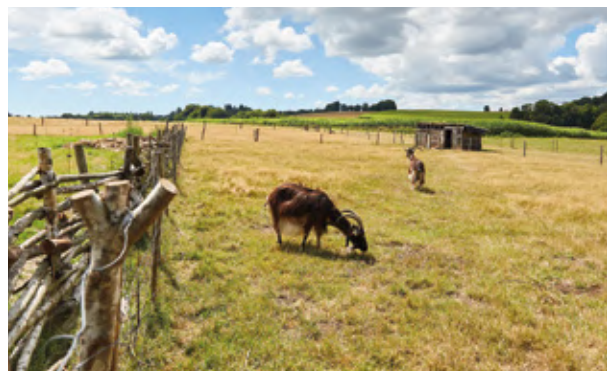
[www.villagedelanmil-melrand.fr](http://www.villagedelanmil-melrand.fr)



## VILLAGE DE L'AN MIL



Ouvert  
à l'année





## JARDINS DE KEROGUIC

# Mettez-vous au vert

## Roseraie et nénuphars

Situé dans un cadre naturel à proximité de la forêt de Camors et de la Vallée du Blavet, nous vous invitons à découvrir nos jardins composés d'une roseraie avec 500 rosiers (120 variétés), arbustifs, grimpants, lianes, d'un jardin aquatique avec nénuphars, vivaces et graminées et d'un potager en pleine terre.

### INFOS PRATIQUES

Ouvert le dimanche 10 mai 2026 pour le Neurodon de 14h à 18h (entrée 6€, 2€ reversés)  
/ Vendredi 5, samedi 6, dimanche 7 juin 2026 de 10h à 18h pour les Rendez-vous au Jardin  
/ Dimanches 14, 21 & 28 juin 2026 de 14h à 18h

5€ /personne  
Gratuit pour les moins de 14 ans. Groupe sur rdv.

06 37 62 75 84

Keroguc, 56150 BAUD



## VÉNUS DE QUINIPLY & SES JARDINS

Ouvert à l'année

## Une statue mystérieuse

Lieu calme et reposant qui amène à la sérénité, les jardins de Quinipily ont été créés pour mettre en valeur la célèbre Vénus, statue classée monument historique depuis 1948. **Ce sont des jardins romantiques en terrasse où l'on trouve surtout des végétaux de terre de bruyères** : rhododendrons, bruyères, camélias, hortensias, rosiers et nombreuses vivaces.

### INFOS PRATIQUES

De mai à octobre, tous les jours de 10h à 19h / Période hivernale de 11h à 17h et sur rendez-vous.  
Tarif spécial pour le Neurodon, les 8, 9 et 10 mai 2026 : 5€ l'entrée dont 2€ reversés pour la recherche

Adulte : 3€ / Gratuit pour les moins de 12 ans.

02 97 39 04 94

Quinipily, 56150 BAUD



## GOLF DE RIMAISON

Ouvert à l'année

## Sur le green

Le golf de Rimaison, construit sur le site de l'ancien château de Rimaison, offre **un parcours de 9 trous très technique à la fois boisé et vallonné, aux multiples dévers et aux greens complexes**. De magnifiques vues sur la Vallée du Blavet ponctuent le parcours et le bar du golf vous accueille pour un moment convivial et chaleureux.

### INFOS PRATIQUES

Ouvert tous les jours, horaires variables selon la saison  
Practice et locations de voitures

02 97 27 74 03 - [contact@golferimaison.com](mailto:contact@golferimaison.com)  
Rimaison, Bieuzy, 56310 PLUMÉLIAU-BIEUZY



# Envie de vélo ? Louez-le !

## POUR BIEN PÉDALER

### L'ECLUSERIE



À Saint-Nicolas-des-Eaux, l'Ecluserie propose un service de location 2h, demi-journée ou journée. À votre disposition, une flotte variée de vélos, adaptés à tous les goûts. Du vélo classique à l'électrique en passant par les vélos enfants et même un tandem ! À 2 pas du chemin de halage longeant le canal du Blavet, c'est le point de départ idéal pour une balade agréable et accessible à tous. Location de bateaux sans permis, épicerie, café / bar / petite restauration sur place.

— Station d'auto-réparation toute l'année à côté de la maison éclusière à Saint-Nicolas-des-Eaux

— Rechargez votre vélo électrique et déposez vos bagages, le temps de visiter ou de faire une pause, à l'Office de Tourisme

— Réservez un hébergement Accueil Vélo pour profiter de services adaptés. Consultez notre carnet d'adresses



### VÉLOC'OUEST



GREEN M<sup>+</sup> BIHAN<sup>+</sup>  
pour un tourisme durable

Un vélo, où je veux, quand je veux ! Location et livraison de vélos électriques et vélos classiques pour petits et grands. Louez un vélo de balade pour des vacances détente ou un vélo de randonnée pour un séjour sportif. Nous livrons dans tout le Grand Ouest, avec l'option one-way : faites-vous livrer à un point A, et rendez le vélo à un point B pour arpenter la voie verte du Blavet ! Pour toute réservation en ligne avant 17h, nous vous livrons dès le lendemain.

Ouvert à l'année

#### INFOS PRATIQUES

Réservation en ligne uniquement  
06 23 36 24 98

[www.velocouest.fr/livraisondevelos](http://www.velocouest.fr/livraisondevelos)

#### INFOS PRATIQUES

Ouvert d'avril à septembre 2026  
Tous les jours en juillet et août  
Du mardi au dimanche en mai et juin  
Du mercredi au dimanche en avril et septembre et les jours fériés.

Réservation conseillée en été

Tarif vélo classique 8€,  
vélo électrique 12€, enfant 5€

02 97 28 41 78  
[contact@lecluserie.com](mailto:contact@lecluserie.com)

13 promenade des Estivants  
Saint-Nicolas-des-Eaux  
56930 PLUMÉLIAU-BIEUZY

[www.lecluserie.com](http://www.lecluserie.com)



### CLUB NAUTIQUE DE BAUD

Location de vélos classiques et d'un tandem pour partager un moment à deux. Siège-bébé et remorque pour enfants disponibles. Vous bénéficiez d'un accès direct au chemin de halage depuis la base nautique.

#### INFOS PRATIQUES

Juillet et août de 10h à 18h

Adulte : à partir de 6€ / Enfant : à partir de 4€

07 49 24 19 61 - 06 09 97 35 19

Pont-Augan, 56150 BAUD

[www.baudcanoe.com](http://www.baudcanoe.com)





## KINGOLAND

Découvrez Kingoland et son univers d'attractions pour toute la famille ! Quel que soit votre âge, vous trouverez de quoi faire le plein d'aventures et de sensations avec plus de 40 attractions : grand huit, bateau pirate, bûches sur l'eau, maison hantée, tour de chute, cinéma 6D et bien d'autres encore... De nouvelles surprises vous attendent en 2026 !

### INFOS PRATIQUES

Ouvert du 11 avril au 27 septembre 2026 selon calendrier d'ouverture

Adulte : 28€ / Enfant à partir d'1m et jusqu'à 11 ans : 24,50€

Autres tarifs et réductions en ligne

info@kingoland.com - Pondigo - 56500 PLUMELIN

www.kingoland.com



## LUDANA PARC

Mettez le cap sur LUDANA, un éco-parc au cœur de la forêt de Camors à 25 min de Pontivy. Au programme, **accrobranche**, **laser-game en forêt**, **explor games**, **chute libre** ou farniente et cocktail sur les transats de la Guinguette. Nouveauté 2026 : mer de filets ! Chacun sa formule, chacun son arbre !

### INFOS PRATIQUES

Ouvert du 4 avril au 31 octobre 2026

Adulte à partir de 12€ / Enfant à partir de 10€

02 56 62 67 81 - [bonjour@ludana.fr](mailto:bonjour@ludana.fr) - Le Petit Bois - 56330 CAMORS

www.ludana.fr



## POUL-FETAN

Une parenthèse d'exception, en 2026, nouveautés à découvrir !

Au cœur d'un village breton authentique, revivez la vie d'autrefois vers 1850 : spectacles, visites guidées, fabrication du beurre et des crêpes de blé noir, filage de la laine et scènes de la vie quotidienne.

Profitez du domaine de 12 ha de nature pour participer aux jeux bretons traditionnels, rencontrer les animaux de la ferme et savourer des mets gourmands au coin du feu ou pique-niquer sous les châtaigniers.

### INFOS PRATIQUES

Ouvert du 4 avril au 30 septembre 2026

Adulte : 15€ / Enfant 4 à 12 ans : 8,50€

02 97 39 51 74 - [accueil@poul-fetan.bzh](mailto:accueil@poul-fetan.bzh)

Poul-Fetan - 56310 QUISTINIC

www.poul-fetan.bzh



## FILLEULE DES FÉES

Venez découvrir la culture du thé en Bretagne !

Le jardin de thé Filleule des Fées, situé en bordure de la rivière Blavet, propose des visites guidées, des activités et des ateliers pratiques autour du thé breton. En surplomb de la plantation de thé, un espace de dégustation est également ouvert au public.

### INFOS PRATIQUES

Entrée libre au jardin et à l'espace dégustation du 20 juillet au 4 septembre 2026 du lundi au vendredi de 14h à 18h.

Animations payantes tous les mercredis et vendredis à 14h du 22 juillet au 4 septembre 2026.

06 15 06 99 34 (uniquement WhatsApp) - [boutique@filleule-des-fees.fr](mailto:boutique@filleule-des-fees.fr)

Écluse de Trébihan - 56440 LANGUIDIC

filleule-des-fees.fr/expériences



Ouvert  
à l'année



## L'ÊTRE CHEVAL

Idéalement situé en bordures de forêts domaniales, l'Être Cheval vous accueille pour **découvrir ou pratiquer une équitation respectueuse du cheval et de son cavalier**. Pension, part-pension, forfaits, stages, baby-cavaliers (dès 2 ans), balades... Encadrement diplômé d'Etat. Balade cheval ou poney pour adultes et enfants, de 30 min à 2h.

### INFOS PRATIQUES

Tarifs : à partir de 17€

02 97 08 10 96 - [etre.cheval@wanadoo.fr](mailto:etre.cheval@wanadoo.fr)

4 route de Bieuzy, Coz Camors - 56330 CAMORS

[etre-cheval.fr](http://etre-cheval.fr)



## DE TOUE TEMPS

Embarquez à bord du Triskel des canaux, une toue cabanée de 12 places. **Balades d'1h avec passage d'écluse** les mercredis et jeudis dès mai, et **sorties commentées de 2h sur l'histoire et la biodiversité**. Balades groupes à la carte (pique-nique, photo...). En 2026 : rencontre avec le Napoléon Express entre Pontivy et Saint-Nicolas-des-Eaux.

### INFOS PRATIQUES

Ouvert d'avril à octobre 2026

Adulte : à partir de 10€ / Enfant : tarif réduit

07 84 24 44 03 **réservez**

06 95 96 83 72 **répondeur avec programmation**

Quai fluvial - 56300 PONTIVY

[www.halage.bzh](http://www.halage.bzh)



**Cœur de Bretagne**  
KALON BREIZH

Envie d'eau et de nature préservée ? Le Cœur de la Bretagne vous attend avec ses vallons verdoyants, ses forêts d'arbres centenaires et ses rivières vivifiantes. Terre de relief et de traditions, on y ressent l'âme de la culture bretonne contemporaine.

De nombreux sites vous proposent de plonger dans l'histoire de la Bretagne intérieure, au plus près de sa forte identité et de ses mystérieuses légendes.



Monts d'Arrée



Chapelle Sainte-Barbe - Le Fauët



Château des Rohan - Pontivy



Lac de Guerlédan



Vallée du Blavet



[www.coeurdebretagne.bzh](http://www.coeurdebretagne.bzh)

# Temps forts à partager



Diane Benoit du Rey - Chapelle de la Trinité, CASTENNEC, PLUMÉLIAU-BIEUZY. Diaphane, 2025, pigments à la chaux, 310 x 1 750 cm. L'art dans les chapelles, 2025 - Photo : Aurélien Mole

## Le Festival L'Art dans les chapelles

3 JUILLET - 31 AOÛT 2026

**Rencontre entre l'art contemporain et le patrimoine religieux.**

Cet été pour sa 35<sup>è</sup> édition, l'art dans les chapelles invite des artistes à intervenir dans des chapelles remarquables, dont la plupart datent du XV<sup>e</sup> siècle.

Des circuits vous conduisent sur les routes du Pays de Pontivy et de la Vallée du Blavet, à la découverte de 13 sites patrimoniaux et de ces créations contemporaines uniques.

### INFOS PRATIQUES

Entrée libre et gratuite.

En juillet /août : tous les jours  
14h-19h, sauf le mardi.

Sur réservation : visites thématiques  
et ateliers pour toute la famille.

[www.artchapelles.com](http://www.artchapelles.com)

— en vente à l'Office de Tourisme



## Le Festival L'Échappée

29 - 30 MAI 2026 À GUÉNIN

En 2026, L'Échappée célèbre les cultures d'Afrique, des Caraïbes et de Bretagne. Festival du métissage, du partage et du respect du vivant, il fait dialoguer spectacles, danses, musiques et animations pour relier traditions, imaginaires et territoires. Ouvert à toutes et tous, il invite à un voyage sensible et joyeux, né d'une aventure collective.

### INFOS PRATIQUES

[www.baud-communaute.bzh](http://www.baud-communaute.bzh)



— en vente à l'Office de Tourisme



## Musée de la carte postale Les 30 ans !

Le musée rend hommage à tous ceux qui ont créé, conservé et transmis ces cartes postales, fragments de vies et de voyages.

Que cet anniversaire soit l'occasion de se souvenir, de s'émerveiller encore et de poursuivre ensemble ce beau voyage au long cours, au fil des images et des mots. Temps forts : exposition, conférence, spectacle et sortie d'un ouvrage pour célébrer l'anniversaire du musée à Baud !

### INFOS PRATIQUES

[www.lecartonvoyageur.fr](http://www.lecartonvoyageur.fr)

# L'OFFICE DE TOURISME DE SAINT-NICOLAS-DES-EAUX

~ le point de départ de toutes vos aventures...



## À vos échappées !

### > Petites Échappées pour les familles

Ateliers, promenades et découvertes pour petits et grands pendant les vacances scolaires. Nature, culture et patrimoine à portée de main !

### > Grandes Échappées pour les adultes

Balades et visites commentées chaque jeudi de l'été à pied ou à vélo à travers nos 6 communes. Anecdotes, trésors cachés et histoire locale au programme !

### INFOS PRATIQUES

| Toutes nos échappées sont gratuites, ouvertes à tous et sur inscription.



## À votre service !

### Pour partir à l'aventure ou faire une pause

Nous vous proposons :

- > De vous stationner en toute sécurité grâce aux arceaux situés juste en face de l'accueil
- > De recharger vos équipements électriques et déposer vos bagages
- > De préparer vos balades et vos échappées



## À toi de jouer !

Un jeu numérique et un jeu papier à découvrir depuis Saint-Nicolas-des-Eaux. Plus d'infos p.21



De la documentation touristique est également disponible au Quatro à Baud

Nous avons aussi une boutique  
Repartez avec un petit bout du territoire !

Et pour profiter pleinement de notre destination, nous vendons :

- Des cartes de pêche
- La documentation « L'art dans les chapelles »
- Des tickets pour le train touristique Napoléon Express
- Des billets pour le Festival l'Échappée

Venez nous voir !

## à l'Office de Tourisme

L'équipe de Vallée du Blavet Tourisme vous conseille  
toute l'année et vous accueille d'avril à septembre.

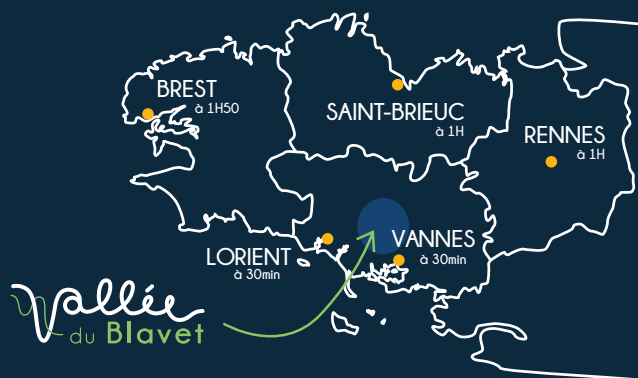
📍 **Promenade des Estivants**  
Saint-Nicolas-des-Eaux  
56930 PLUMÉLIAU-BIEUZY



– **Avril** April  
10h-13h / 14h-18h  
Lundi au samedi  
Monday to Saturday

– **Mai à septembre**  
May to September  
10h-13h / 14h-18h  
Tous les jours Open daily

Nos autres éditions



+33 (0)2 97 08 04 07 - [contact@valleedublavet.bzh](mailto:contact@valleedublavet.bzh)



[www.valleedublavet.bzh](http://www.valleedublavet.bzh)