

LÉGENDE

- Office de Tourisme / Tourist Office
- Information touristique / Tourist information
- Chapelle remarquable / Remarkable chapel
- Chapelle et église / Chapel and church
- Mégalithe / Megalith
- Musée de France / Museum
- Arrêt train touristique / Tourist train stop
- Lieu de visite / Place to visit
- Activité de loisirs / Leisure activity
- Activité nautique / Water activity
- Aire de jeux / Playground
- Centre équestre / Equestrian centre
- Cinéma / Cinema
- Golf / Golf
- Karting / Go-Karting
- Location de vélo / Bike rental
- Piscine / Swimming pool
- Poste de pêche / Fishing station
- Point de vue / Point of view
- Jardin / Garden
- Site naturel / Natural area
- V8 / chemin de halage / Towpath
- Chemin de fer Napoléon Express / Railway

Activités & découvertes



- Les sorties en famille*
- Le soleil est de la partie, profitez-en pour...**
- > Vous amuser à la Balade du Père Nicolas
 - > Faire le plein d'activités nautiques : paddles, canoës, bateaux électriques...
 - > Prendre de la vitesse au Kart Center
 - > Faire une promenade à poney ou à cheval
 - > Éveiller votre curiosité au Village de l'An Mil
 - > Flâner le long du Blavet à pied ou à vélo
 - > Vous initier à la pêche
- Chouette il sortez vos bottes et sautez dans les flaques ! Sinon vous pouvez aussi...**
- > Vous faire une toile au cinéma Le Celtic
 - > Plonger dans l'histoire de la Bretagne au Musée de la Carte Postale
 - > Monter à bord du train Napoléon Express !
 - > Buller au centre aquatique Tri'Eau
 - > Déguster les spécialités locales
 - > Profiter des jeux et livres à disposition dans les médiathèques



Chemin de halage - Baud



Forêt de Floranges - La Chapelle-Neuve



Balade du Père Nicolas - Pluméliau-Bieuzy



Centre aquatique Tri'Eau - Baud



L'Écluserie - Pluméliau-Bieuzy



Jardins de Kerogic - Baud



Train touristique - Napoléon Express

+ d'infos



Retrouvez notre magazine et carnet d'adresses ici !

Patrimoine remarquable, paysages à couper le souffle, visites inoubliables, et plein de bonnes adresses...



Découvrez nos chapelles et leurs mystères.

Voyageons ensemble

Charte du voyageur

- En Bretagne, sur ce territoire marin, urbain, paysan, on murmure que...
- Les voyageurs ne comptent pas pour du beurre. La côte se montre plus souriante que les habitants.
- On reçoit des vagues d'émotions, même en pleine tempête.
- On grave chaque instant dans sa mémoire, pas sur les pierres.
- On ramasse ses déchets parce que c'est pas la mer à boire.
- On retourne la terre des champs, pas le sable fin de l'estran.
- On consomme local aussi naturellement que l'on savoure une crêpe.
- On pose volontiers la botte pour danser au fest-noz.
- On contemple les ballets d'algues sur la pointe des pieds.
- On retrouve sa liberté sans s'échapper des sentiers de randonnée.
- Les guides enchantent les visiteurs et ce n'est pas une légende.
- La rencontre avec la Bretagne se partage avec fierté.

Les Offices de Tourisme de Bretagne vous souhaitent la bienvenue.
Déguster mat !



NOS CIRCUITS

Dans la vallée du Blavet, vous pouvez parcourir 141 km sur 16 circuits de 2,5 à 21 km ...soit 37 heures de randonnée !

Toutes nos randonnées, de la plus courte à la plus longue :



1 CIRCUIT DES ÉTANGS

● 2,5 km - 45 min
Départ : Parking de l'étang, rue des combats de Kervennan - Pluméliau-Bieuzy
À voir en chemin : Arboretum, lavoir et chapelle de Saint-Thomas.



2 CIRCUIT DU GOYERDON

● 2,7 km - 45 min
Départ : Parking à 200 m du village de Kervolanec - La Chapelle-Neuve
À voir en chemin : Forêt de Floranges, ruisseau du Goyerdon, arbres majestueux, chaos rocheux.



3 CIRCUIT LE PETIT RIVALAIN

● 4,2 km - 1h
Départ : Parking de Saint-Rivalain - Saint-Barthélemy
À voir en chemin : Blavet, ferme, écluse et maison éclairée de Tréblavet.



4 CIRCUIT DE LA LANDE DU CRANO

● 4,2 km - 1h
Départ : Espace Sensible Naturel de la Lande du Crano - Pluméliau-Bieuzy
À voir en chemin : ce circuit jonché de balises QR code vous permet d'explorer la faune, la flore et l'histoire de la Lande.



5 CIRCUIT DU VILLAGE DE L'AN MIL

● 5 km - 1h15
Départ : Parking de l'église, place du marché - Melrand
À voir en chemin : Oratoire Saint-Laurent et sa fontaine, chapelle de la Madeleine, sous-bois, Village de l'An Mil, plan d'eau de Kerstraquel, puits, moulins, maisons de caractère.



6 CIRCUIT DU MANÉGUEN

● 5 km - 1h15
Départ : Chapelle du Manéguen, Manéguen - Guénin
À voir en chemin : Chapelle Notre-Dame du Manéguen, chapelle Saint-Michel, panorama, pierre de sacrifices, sous-bois, rivière.



7 CIRCUIT DU MÉANDRE

● 5 km - 1h15
Départ : Promenade des estivants, Saint-Nicolas-des-Eaux - Pluméliau-Bieuzy
À voir en chemin : Blavet, écluse de la Couarde, point de vue de Castennec, chapelle de la Trinité, chapelle Saint-Gildas (en faisant un petit détour).



8 CIRCUIT DE SAINT-CLAUDE

● 8 km - 2h15
Départ : Chapelle Saint-Claude, Saint-Claude - Pluméliau-Bieuzy
À voir en chemin : Chapelle Saint-Claude, ruisseaux, sous-bois.



9 CIRCUIT DU GUELHOIT

● 9 km - 2h30
Départ : Parking de l'église, place du marché - Melrand
À voir en chemin : Calvaire de Saint-Isidore, bois de Boterff, Moulin de Poul, chapelle du Guelhoit avec sa Scala et sa fontaine.



10 CIRCUIT DES LANDES DE KERBRAZ

● 12 km - 3h
Départ : Chapelle de Crann, Crann - Baud
À voir en chemin : Chapelle Saint-Jacques de Crann, lavoir de Tallen, maisons en pierres de taille, sous-bois.



11 CIRCUIT DU ROH-DU

● 12 km - 3h
Départ : Parking de la mairie - La Chapelle-Neuve
À voir en chemin : Fontaine Notre-Dame de la Fosse, ruisseaux du Tarun et du Goyerdon, dolmens du Roh-Du, forêt.



12 CIRCUIT DE CASTENNEC

● 12 km - 3h15
Départ : Eglise de Bieuzy ou promenade des estivants, Saint-Nicolas-des-Eaux - Pluméliau-Bieuzy
À voir en chemin : Blavet, église et fontaine de Bieuzy, lande du Crano, chapelle Saint-Nicolas, point de vue de Castennec, chapelle de la Trinité, chapelle Saint-Gildas.



13 CIRCUIT DES VILLAGES

● 13 km - 3h15
Départ : Parking place Mathurin Martin - Baud
À voir en chemin : Plans d'eau, sous-bois, village de Keraudron, Vénus de Quinipily et ses jardins, étangs.



14 CIRCUIT DES ÉCUREUILS

● 13 km - 3h
Départ : Parking de la mairie, rue de la mairie - Saint-Barthélemy
À voir en chemin : Sous-bois, maison en toit de chaume, fontaine et chapelle de Saint-Guen, ruines du moulin de Ker-cadio, lavoir et fontaine de Saint-Fiacre.



15 CIRCUIT DE SAINT-RIVALAIN À SAINT-ADRIEN

● 21 km - 5h30
Départ : Eglise de Bieuzy ou promenade des estivants, Saint-Nicolas-des-Eaux - Pluméliau-Bieuzy
À voir en chemin : Blavet, panorama, sous-bois, moulin en ruine, chapelle Saint-Adrien.



16 CIRCUIT DE RIMAISSON

● 21 km - 5h30
Départ : Eglise de Bieuzy ou promenade des estivants, Saint-Nicolas-des-Eaux - Pluméliau-Bieuzy
À voir en chemin : Blavet, église et fontaine de Bieuzy, moulin de Rimaison, lande du Crano, chapelle et fontaines Saint-Nicodème, chapelle Saint-Nicolas, point de vue de Castennec, chapelle de la Trinité, chapelle Saint-Gildas.



17 CIRCUIT DE LA LANDE DU CRANO

● 21 km - 5h30
Départ : Parking de la gare de Saint-Rivalain - Saint-Barthélemy
À voir en chemin : Blavet, panorama, sous-bois, moulin en ruine, chapelle Saint-Adrien.



18 CIRCUIT DE SAINT-ADRIEN

● 21 km - 5h30
Départ : Eglise de Bieuzy ou promenade des estivants, Saint-Nicolas-des-Eaux - Pluméliau-Bieuzy
À voir en chemin : Blavet, église et fontaine de Bieuzy, moulin de Rimaison, lande du Crano, chapelle et fontaines Saint-Nicodème, chapelle Saint-Nicolas, point de vue de Castennec, chapelle de la Trinité, chapelle Saint-Gildas.

Randonnée & itinérance



Accueil Vélo

La marque nationale Accueil Vélo regroupe des professionnels situés à proximité d'itinéraires vélo, qui ont fait le choix de proposer un accueil et des services adaptés aux cyclistes.

- C'est l'assurance :**
- > D'un accueil personnalisé et de conseils avisés
 - > D'équipements adaptés : abri sécurisé, kit de réparation
 - > De services dédiés : lessive, séchage, lavage vélo, recharge



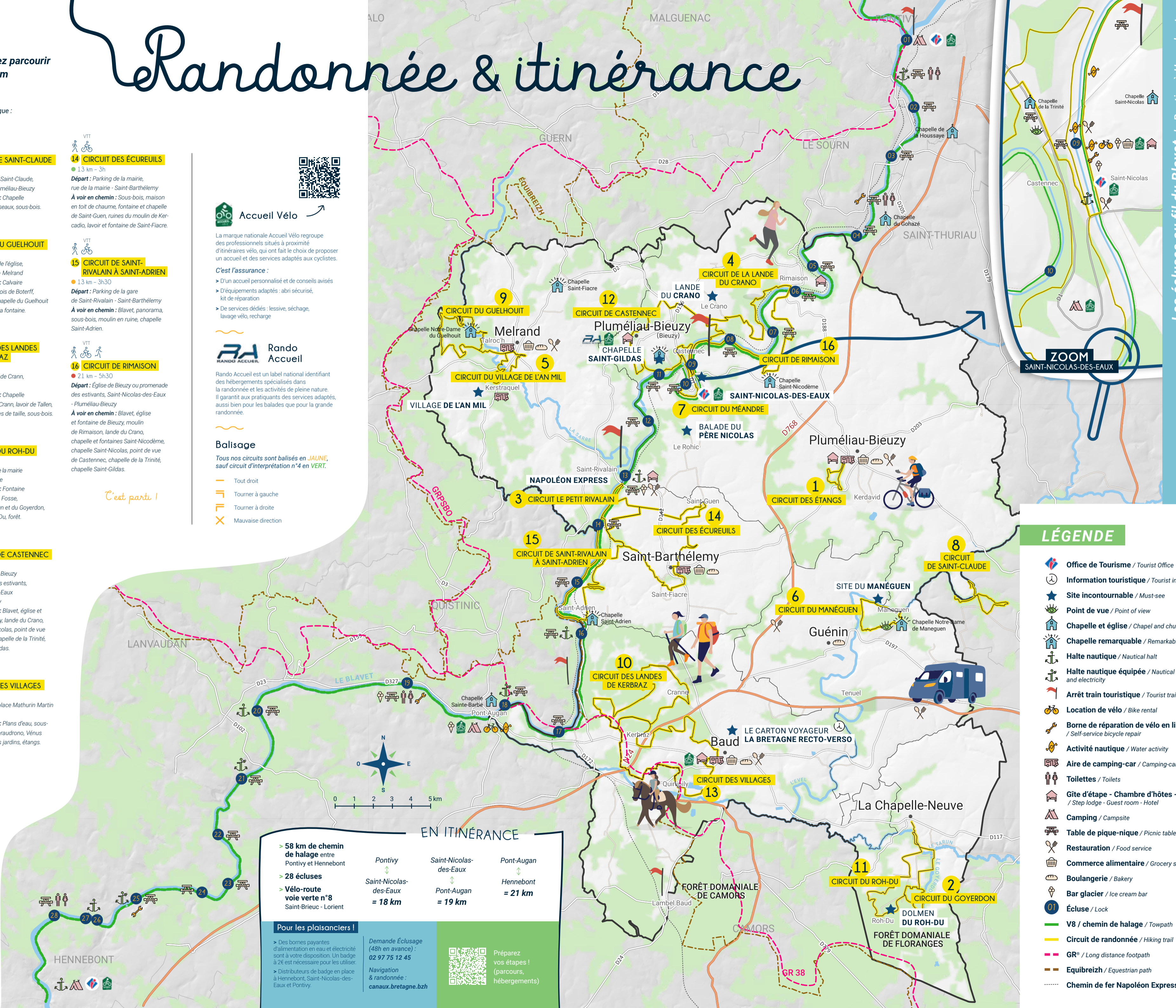
Rando Accueil est un label national identifiant des hébergements spécialisés dans la randonnée et les activités de pleine nature. Il garantit aux pratiquants des services adaptés, aussi bien pour les balades que pour la grande randonnée.

Balisage

Sous nos circuits sont balisés en JAUNE, sauf circuit d'interprétation n°4 en VERT.

- Tout droit
- ↩ Tourner à gauche
- ↪ Tourner à droite
- ✗ Mauvaise direction

C'est parti !



- ### Les écluses au fil du Blavet de Pontivy à Hennebont
- 01 Les Récollets / 0,13 km
 - 02 Lestitut / 2,3 km / 2,4 km
 - 03 Signan / 1,8 km / 4,3 km
 - 04 Le Roch / 2,9 km / 7,2 km
 - 05 Le Divit / 2,4 km / 9,6 km
 - 06 Rimaison / 2,2 km / 11,8 km
 - 07 Kerbecher / 2,1 km / 13,9 km
 - 08 Le Guern / 1,9 km / 15,8 km
 - 09 Saint-Nicolas / 1,8 km / 17,6 km
 - 10 La Couarde / 2,1 km / 19,6 km
 - 11 Gamblen / 1,4 km / 21,1 km
 - 12 Moulin Neuf / 1,9 km / 23 km
 - 13 Boterneau / 2 km / 25 km
 - 14 Tréblavet / 1,6 km / 26,6 km
 - 15 Talhouët / 2 km / 28,6 km
 - 16 Saint-Adrien / 2,3 km / 30,9 km
 - 17 Trémorin / 3,3 km / 34,2 km
 - 18 Sainte-Barbe / 2,2 km / 36,4 km
 - 19 Minazen / 2,9 km / 39,4 km
 - 20 Manerven / 5,3 km / 44,6 km
 - 21 Rudet / 2,6 km / 47,2 km
 - 22 Trébihan / 2,1 km / 49,3 km
 - 23 Kerrouse / 1,6 km / 50,9 km
 - 24 Quelenec / 1,4 km / 52,3 km
 - 25 Lochrist / 2 km / 54,3 km
 - 26 Grand Barrage / 1,7 km / 56 km
 - 27 Les Gorêts / 0,3 km / 56,3 km
 - 28 Polvern / 1 / 57,3 km

LÉGENDE

- Office de Tourisme / Tourist Office
- Information touristique / Tourist information
- Site incontournable / Must-see
- Point de vue / Point of view
- Chapelle et église / Chapel and church
- Chapelle remarquable / Remarkable chapel
- Halte nautique / Nautical halt
- Halte nautique équipée / Nautical halt with water and electricity
- Arrêt train touristique / Tourist train stop
- Location de vélo / Bike rental
- Borne de réparation de vélo en libre service / Self-service bicycle repair
- Activité nautique / Water activity
- Aire de camping-car / Camping-car area
- Toilettes / Toilets
- Gîte d'étape - Chambre d'hôtes - Hôtel / Step lodge - Guest room - Hotel
- Camping / Campsite
- Table de pique-nique / Picnic table
- Restauration / Food service
- Commerce alimentaire / Grocery store
- Boulangerie / Bakery
- Bar glacier / Ice cream bar
- Écluse / Lock
- V8 / chemin de halage / Towpath
- Circuit de randonnée / Hiking trail
- GR® / Long distance footpath
- Equibreizh / Equestrian path
- Chemin de fer Napoléon Express / Railway

Venez nous voir !
à l'Office de Tourisme

L'équipe de Vallée du Blavet Tourisme vous conseille toute l'année et vous accueille d'avril à septembre.

Promenade des Estivants
Saint-Nicolas-des-Eaux - 56930 PLUMÉLIAU-BIEUZY

— Avril April
10h-13h / 14h-18h
Lundi au samedi
Monday to Saturday

— Mai à septembre
May to September
10h-13h / 14h-18h
Tous les jours Open daily



EN ITINÉRAIRE

- > 58 km de chemin de halage entre Pontivy et Hennebont
- > 28 écluses
- > Vélo-route verte n°8 Saint-Brieuc - Lorient

Pontivy	Saint-Nicolas-des-Eaux	Pont-Augan	Hennebont
↓	↓	↓	↓
18 km	19 km	21 km	

Préparez vos étapes ! (parcours, hébergements)

Fiches et topo-guide randonnée disponibles en ligne et à l'Office de Tourisme !