

# LÉGENDE

- Office de Tourisme / Tourist Office
- Information touristique / Tourist information
- Chapelle remarquable / Remarkable chapel
- Chapelle et église / Chapel and church
- Mégalithe / Megalith
- Musée de France / Museum
- Arrêt train touristique / Tourist train stop
- Lieu de visite / Place to visit
- Activité de loisirs / Leisure activity
- Activité nautique / Water activity
- Aire de jeux / Playground
- Centre équestre / Equestrian centre
- Cinéma / Cinema
- Golf / Golf
- Karting / Go-Karting
- Location de vélo / Bike rental
- Piscine / Swimming pool
- Poste de pêche / Fishing station
- Point de vue / Point of view
- Jardin / Garden
- Site naturel / Natural area
- V8 / chemin de halage / Towpath
- Chemin de fer Napoléon Express / Railway

# LES SORTIES EN FAMILLE

- Le ☀️ est de la partie, profitez-en pour :**
- > Vous amuser à la Balade du Père Nicolas
  - > Faire le plein d'activités nautiques : paddles, canoës, bateaux électriques...
  - > Prendre de la vitesse au Kart Center
  - > Faire une promenade en poney ou à cheval
  - > Éveiller votre curiosité au Village de l'An Mil
  - > Flâner le long du Blavet à pied ou à vélo
  - > Vous initier à la pêche

**Chouette il 🦉 sortez vos bottes et sautez dans les flaques ! Sinon vous pouvez aussi :**

- > Vous faire une toile au cinéma Le Celtic
- > Plonger dans l'histoire de la Bretagne au Musée de la Carte Postale
- > Monter à bord du Napoléon Express
- > Buller au centre aquatique Tri'Eau
- > Déguster les spécialités locales
- > Profiter des jeux et livres à disposition dans les médiathèques



Bienvenue au cœur de la Vallée du Blavet, dans le Morbihan !

# Activités & découvertes

+ d'infos

Retrouvez notre magazine en version digitale ici !

Patrimoine remarquable, paysages à couper le souffle, visites inoubliables, et plein de bonnes adresses...

Découvrez nos chapelles et leurs mystères

## Vos avantages à la carte

### Profitez de réductions et d'avantages lors de vos sorties dans la Vallée du Blavet !

- > Avantages valables à partir du 2<sup>ème</sup> site visité (2<sup>ème</sup> tampon)
- > Pensez à présenter votre carte avant le passage en caisse pour obtenir le tampon et la réduction.
- > Offre non cumulable avec d'autres offres en cours chez les partenaires.
- > Présentation d'une seule carte avantages par famille ou par couple.
- > Carte valable du 6 avril au 31 décembre 2024. Pensez à regarder les périodes d'ouverture des sites avant votre visite !



Scannez le code pour plus avant d'infos sur les sites partenaires



### Vous avez réuni trois tampons ou plus ?

- > Envoyez une photo de votre carte tamponnée par mail à [contact@valleedublavet.bzh](mailto:contact@valleedublavet.bzh) (l'Office de Tourisme) et vous recevrez un cadeau souvenir numérique !
- > Ou bien passez à l'Office de Tourisme à Saint-Nicolas-des-Eaux pour récupérer votre petit cadeau.

## LES SITES CONCERNÉS

### Visites

**MUSÉE DE LA CARTE POSTALE**  
Baud  
Tarif réduit pour tous, soit 4€ l'entrée au lieu de 5€  
Entrée gratuite pour les moins de 26 ans

**LES JARDINS DE LA VÉNUS DE QUINIPILY**  
Baud  
Une carte postale offerte lors d'une ou plusieurs entrée(s) payante(s)  
Limité à une carte postale par personne ou par famille (valeur 0.50€)

**VILLAGE DE L'AN MIL**  
Melrand  
Tarif réduit valable pour 1 adulte  
Soit 5€ l'entrée au lieu de 7€

## Loisirs

**CLUB NAUTIQUE**  
Baud  
10% de réduction sur toute location, canoë-kayak ou vélo, pour l'ensemble des personnes (famille ou couple)

**LA BALADE DU PÈRE NICOLAS**  
Pluméliau-Bieuzy  
Tarif réduit, soit 10 € au lieu de 11.50€ applicable pour l'ensemble de la famille

**L'ECLUSERIE**  
Pluméliau-Bieuzy  
5€ de réduction pour une location de 2h d'un bateau électrique sans permis soit 65€ au lieu de 70€

**KART CENTER 56**  
Pluméliau-Bieuzy  
Karting junior à 13€ au lieu de 15€ et karting adulte à 16€ au lieu de 18€  
Réduction applicable pour l'ensemble des personnes (famille ou couple)

**BASE NAUTIQUE**  
Pluméliau-Bieuzy  
1€ de réduction par personne à partir d'une heure de location de canoë ou de kayak

## Restaurants

**MINUTES PAILLONS**  
Baud  
Produits locaux et de saison cuisinés par le chef  
1 café offert par adulte par menu

**AUX SAVEURS PAYSANNES**  
Pluméliau-Bieuzy  
Snack de produits locaux surplombant le parc La Balade du Père Nicolas  
10% de réduction sur l'addition de repas





**INCLUS**  
Vos avantages à la carte  
- bons plans réductions -

Randonnée & itinérance  
Activités & découvertes

BRETAGNE

**Office de Tourisme**  
Remplacer par l'équipe de Vallée du Blavet tourisme vous conseille toute l'année et vous accueille d'avril à septembre.

> **Avril** April  
10h-13h / 14h-18h  
Lundi au samedi Monday to Saturday

> **Mai à septembre** May to September  
10h-13h / 14h-18h - Tous les jours Open daily

**Promenade des Estivants**  
Saint-Nicolas-des-Eaux - 56930 PLUMÉLIAU-BIEUZY

**Point Information**  
Documentation en accès libre toute l'année de 14h à 18h à l'étage du Musée de la Carte Postale. Fermé le lundi.

**Accueil mobile**  
En juillet et août, l'Office de Tourisme vient à votre rencontre sur vos lieux de loisirs et de visites. In July and August, the tourist office comes to meet you at your leisure places.

**Le Quatro**  
3 avenue Jean Moulin  
56150 BAUD

**CONTACT**  
Tél. 02 97 08 04 07 / Mail. [contact@valleedublavet.bzh](mailto:contact@valleedublavet.bzh)  
[www.valleedublavet.bzh](http://www.valleedublavet.bzh)

Demandez le magazine touristique à l'Office de Tourisme!

Crédits photos : E. Berthier, A. Lamoureux. Conception : O Studio  
Impression : Copy Plan Imprimé sur du papier PEFC



## NOS CIRCUITS

Dans la vallée du Blavet, vous pouvez parcourir 141 km sur 16 circuits de 2,5 à 21 km ...soit 37 heures de randonnée!

Toutes nos randonnées, de la plus courte à la plus longue :

**1 CIRCUIT DES ÉTANGS**  
● 2,5 km - 45 min  
Départ : Parking de l'étang, rue des combats de Kervernien - Pluméliau-Bieuzy  
À voir en chemin : Arboretum, lavoir et chapelle de Saint-Thomas.

**2 CIRCUIT DU GOYERDON**  
● 2,7 km - 1h  
Départ : Parking à 200 m du village de Kervolanec - La Chapelle Neuve  
À voir en chemin : Forêt de Floranges, ruisseau du Goyerdon, arbres majestueux, chaos rocheux.

**3 CIRCUIT LE PETIT RIVALAIN**  
● 4,2 km - 45 min  
Départ : Parking de Saint-Rivalain - Saint-Barthélemy  
À voir en chemin : Blavet, ferme, église et maison éclusière de Tréblavet.

**4 CIRCUIT DE KERDAVID**  
● 5 km - 1h15  
Départ : Parking de l'étang, rue des combats de Kervernien - Pluméliau-Bieuzy  
À voir en chemin : Étangs, église paroissiale Saint-Mélau.

**5 CIRCUIT DE SAINT-CLAUDE**  
● 8 km - 2h15  
Départ : Chapelle Saint-Claude, Saint-Claude - Pluméliau-Bieuzy  
À voir en chemin : Chapelle Saint-Claude, ruisseaux, sous-bois.

**6 CIRCUIT DU VILLAGE DE L'AN MIL**  
● 5 km - 1h15  
Départ : Parking de l'église, place de l'église - Melrand  
À voir en chemin : Oratoire Saint-Laurent et sa fontaine, chapelle de la Madeleine, sous-bois, Village de l'An Mil, plan d'eau de Kertraquel, puits, moulins, maisons de caractère.

**7 CIRCUIT DU MANÉGUEN**  
● 5 km - 1h15  
Départ : Chapelle du Manéguen, Manéguen - Guénin  
À voir en chemin : Chapelle Notre-Dame de Manéguen, chapelle Saint-Michel, panorama, pierre de sacrifices, sous-bois, rivière.

**8 CIRCUIT DU MÉANDRE**  
● 5 km - 1h15  
Départ : Promenade des estivants, Saint-Nicolas-des-Eaux - Pluméliau-Bieuzy  
À voir en chemin : Blavet, église de la Couarde, point de vue de Castennec, chapelle de la Trinité, chapelle Saint-Gildas (en faisant un petit détour!).

**9 CIRCUIT DU GUELHOUIT**  
● 9 km - 2h30  
Départ : Parking de l'église, place de l'église - Melrand  
À voir en chemin : Calvaire de Saint-Isidore, bois de Boterff, Moulin de Poul, chapelle du Guelhouit avec sa Scala et sa fontaine.

**10 CIRCUIT DES LANDES DE KERBRAZ**  
● 12 km - 3h  
Départ : Chapelle de Crann, Crann - Baud  
À voir en chemin : Chapelle Saint-Jacques de Crann, lavoir de Tallen, maisons en pierres de taille, sous-bois.

**11 CIRCUIT DU ROH-DU**  
● 12 km - 3h  
Départ : Parking de la mairie - La Chapelle-Neuve  
À voir en chemin : Fontaine Notre-Dame de la Fosse, ruisseaux du Tarun et du Goyerdon, dolmens du Roh Du, forêt.

**12 CIRCUIT DE CASTENNEC**  
● 12 km - 3h15  
Départ : Église de Bieuzy ou promenade des estivants, Saint-Nicolas-des-Eaux - Pluméliau-Bieuzy  
À voir en chemin : Blavet, église et fontaine de Bieuzy, landes du Crano, chapelle Saint-Nicolas, point de vue de Castennec, chapelle de la Trinité, chapelle Saint-Gildas.

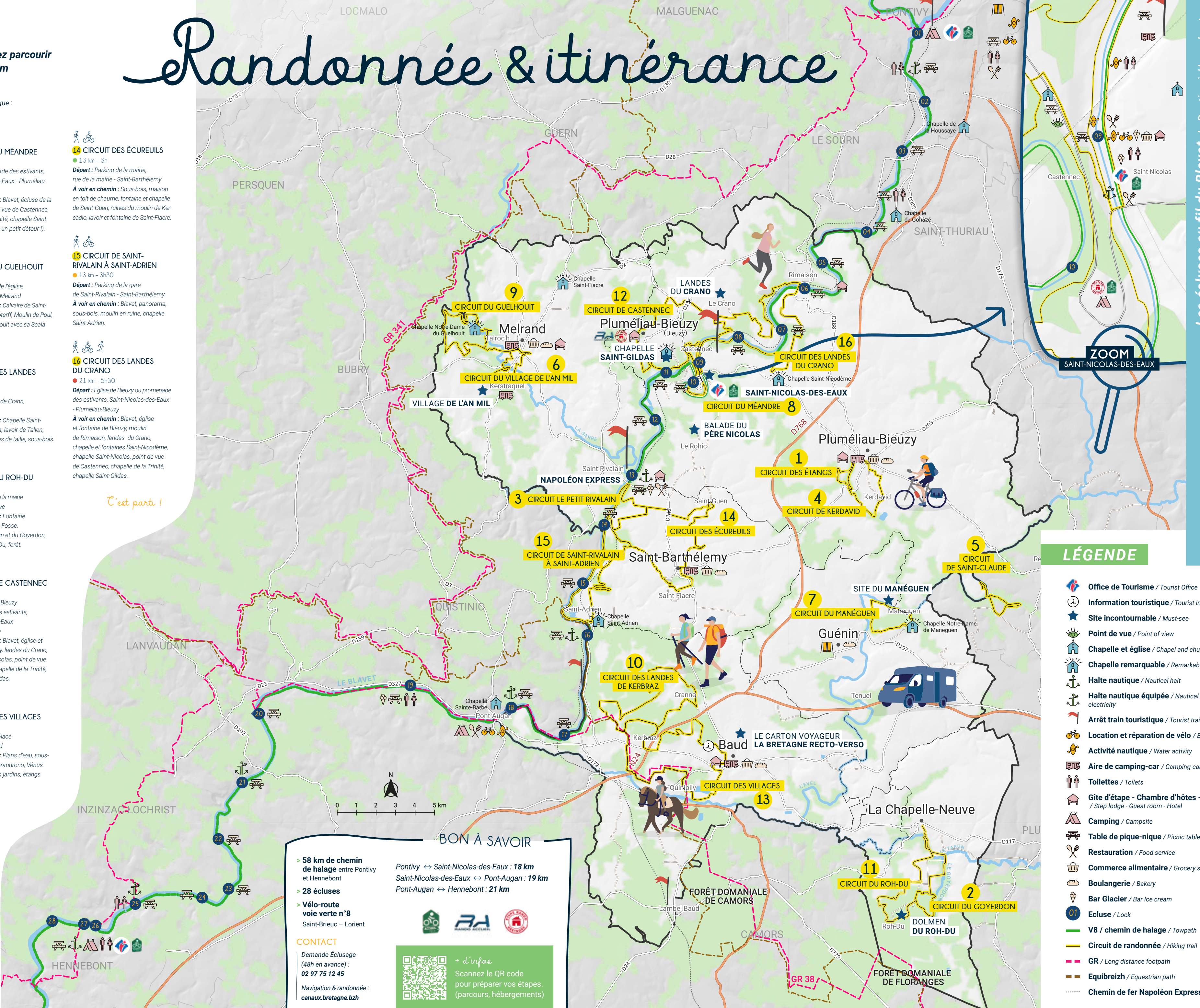
**13 CIRCUIT DES VILLAGES**  
● 13 km - 3h15  
Départ : Parking place de la mairie - Baud  
À voir en chemin : Plans d'eau, sous-bois, village de Keraudron, Vénus de Quinpily et ses jardins, étangs.

**14 CIRCUIT DES ÉCUREUILS**  
● 13 km - 3h  
Départ : Église de Bieuzy ou promenade des estivants, Saint-Nicolas-des-Eaux - Pluméliau-Bieuzy  
À voir en chemin : Blavet, église et fontaine de Bieuzy, moulins de Rimaison, landes du Crano, chapelle et fontaines Saint-Nicodème, chapelle Saint-Nicolas, point de vue de Castennec, chapelle de la Trinité, chapelle Saint-Gildas.

**15 CIRCUIT DE SAINT-RIVALAIN À SAINT-ADRIEN**  
● 13 km - 3h30  
Départ : Parking de la gare de Saint-Rivalain - Saint-Barthélemy  
À voir en chemin : Blavet, panorama, sous-bois, moulin en ruine, chapelle Saint-Adrien.

**16 CIRCUIT DES LANDES DU CRANO**  
● 21 km - 5h30  
Départ : Église de Bieuzy ou promenade des estivants, Saint-Nicolas-des-Eaux - Pluméliau-Bieuzy  
À voir en chemin : Blavet, église et fontaine de Bieuzy, moulin de Rimaison, landes du Crano, chapelle et fontaines Saint-Nicodème, chapelle Saint-Nicolas, point de vue de Castennec, chapelle de la Trinité, chapelle Saint-Gildas.

# Randonnée & itinérance



C'est parti !

**BON À SAVOIR**  
- 58 km de chemin de halage entre Pontivy et Hennebont  
- 28 écluses  
- Vélo-route voie verte n°8 Saint-Brieuc - Lorient

**CONTACT**  
Demande Éclusage (48h en avance) : 02 97 75 12 45  
Navigation & randonnée : [canaux.bretagne.bzh](http://canaux.bretagne.bzh)



Les écluses au fil du Blavet de Pontivy à Hennebont

01	Les Récollets	0,13 km
02	Lestitut	2,3 km / 2,4 km
03	Signan	1,8 km / 4,3 km
04	Le Roch	2,9 km / 7,2 km
05	Le Divit	2,4 km / 9,6 km
06	Rimaison	2,2 km / 11,8 km
07	Kerbecquer	2,1 km / 13,9 km
08	Le Guern	1,9 km / 15,8 km
09	Saint-Nicolas	1,8 km / 17,6 km
10	La Couarde	2,1 km / 19,6 km
11	Gamblen	1,4 km / 21,1 km
12	Moulin Neuf	2,3 km / 23,9 km
13	Boterneau	2 km / 25 km
14	Tréblavet	1,6 km / 26,6 km
15	Talhouët	2 km / 28,6 km
16	Saint-Adrien	2,3 km / 30,9 km
17	Trémorin	3,3 km / 34,2 km
18	Sainte-Barbe	2,2 km / 36,4 km
19	Minazen	2,9 km / 39,4 km
20	Manervenn	5,3 km / 44,6 km
21	Rudet	2,6 km / 47,2 km
22	Trebihan	2,1 km / 49,3 km
23	Kerrousse	1,6 km / 50,9 km
24	Quellenec	1,4 km / 52,3 km
25	Lochrist	2 km / 54,3 km
26	Grand Barrage	1,7 km / 56 km
27	Les Gorêts	0,3 km / 56,3 km
28	Polvern	1 / 57,3 km

## LÉGENDE

- Office de Tourisme / Tourist Office
- Information touristique / Tourist information
- Site incontournable / Must-see
- Point de vue / Point of view
- Chapelle et église / Chapel and church
- Chapelle remarquable / Remarkable chapel
- Halte nautique / Nautical halt
- Halte nautique équipée / Nautical halt with water and electricity
- Arrêt train touristique / Tourist train stop
- Location et réparation de vélo / Bike rental and repair
- Activité nautique / Water activity
- Aire de camping-car / Camping-car area
- Toilettes / Toilets
- Gîte d'étape - Chambre d'hôtes - Hôtel / Step lodge - Guest room - Hotel
- Camping / Campsite
- Table de pique-nique / Picnic table
- Restauration / Food service
- Commerce alimentaire / Grocery store
- Boulangerie / Bakery
- Bar Glacier / Bar Ice cream
- Ecluse / Lock
- V8 / chemin de halage / Towpath
- Circuit de randonnée / Hiking trail
- GR / Long distance footpath
- Equibreizh / Equestrian path
- Chemin de fer Napoléon Express / Railway