

LÉGENDE

- Office de Tourisme / Tourist Office
- Information touristique / Tourist information
- Chapelle remarquable / Remarkable chapel
- Chapelle et église / Chapel and church
- Mégalithe / Megalith
- Musée de France / Museum
- Arrêt train touristique / Tourist train stop
- Lieu de visite / Place to visit
- Activité de loisirs / Leisure activity
- Activité nautique / Water activity
- Aire de jeux / Playground
- Centre équestre / Equestrian centre
- Cinéma / Cinema
- Golf / Golf
- Karting / Go-Karting
- Location de vélo / Bike rental
- Piscine / Swimming pool
- Poste de pêche / Fishing station
- Point de vue / Point of view
- Jardin / Garden
- Site naturel / Natural area
- V8 / chemin de halage / Towpath
- Chemin de fer Napoléon Express / Railway

Activités & découvertes



Le soleil est de la partie, profitez-en pour...

- > Vous amuser à la Balade du Père Nicolas
- > Faire le plein d'activités nautiques : paddles, canoës, bateaux électriques...
- > Prendre de la vitesse au Kart Center
- > Faire une promenade en poney ou à cheval
- > Éveiller votre curiosité au Village de l'An Mil
- > Flâner le long du Blavet à pied ou à vélo
- > Vous initier à la pêche

Chouette il sortez vos bottes et sautez dans les flaques ! Sinon vous pouvez aussi...

- > Vous faire une toile au cinéma Le Celtic
- > Plonger dans l'histoire de la Bretagne au Musée de la Carte Postale
- > Monter à bord du Napoléon Express
- > Buller au centre aquatique Tri'Eau
- > Déguster les spécialités locales
- > Profiter des jeux et livres à disposition dans les médiathèques



Balade du Père Nicolas - Pluméliau-Bieuzy



Forêt de Floranges - La Chapelle-Neuve



Chemin de halage - Baud



L'Ecluserie - Pluméliau-Bieuzy



Centre aquatique Tri'Eau - Baud



Train touristique - Napoléon Express



Club nautique - Baud

+ d'infos

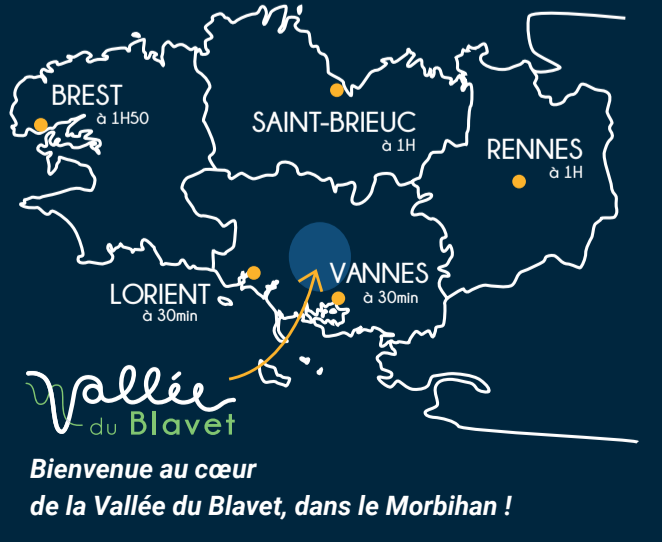


Retrouvez notre magazine en version digitale ici !

Patrimoine remarquable, paysage à couper le souffle, visites inoubliables, et plein de bonnes adresses...



Découvrez nos chapelles et leurs mystères.



Bienvenue au cœur de la Vallée du Blavet, dans le Morbihan !



ÉDITION 2020

La carte touristique / Tourist map

NOS CIRCUITS

Dans la vallée du Blavet, vous pouvez parcourir
141 km sur 16 circuits de 2,5 à 21 km
...soit 37 heures de randonnée !

Toutes nos randonnées, de la plus courte à la plus longue :

1 CIRCUIT DES ÉTANGS

● 2,5 km - 45 min
Départ : Parking de l'étang, rue des combats de Kervennan - Pluméliau-Bieuzy
À voir en chemin : Arboretum, lavoir et chapelle de Saint-Thomas.

2 CIRCUIT DU GOYERDON

● 2,7 km - 45 min
Départ : Parking à 200 m du village de Kervolanec - La Chapelle Neuve
À voir en chemin : Forêt de Floranges, ruisseau du Goyerdon, arbres majestueux, chaos rocheux.

3 CIRCUIT LE PETIT RIVALAIN

● 4,2 km - 1h
Départ : Parking de Saint-Rivalain - Saint-Barthélemy
À voir en chemin : Blavet, ferme, écluse et maison éclusière de Tréblavet.

4 CIRCUIT DE KERDAVID

● 5 km - 1h15
Départ : Parking de l'étang, rue des combats de Kervennan - Pluméliau-Bieuzy
À voir en chemin : Etangs, église paroissiale Saint-Mélaü.

5 CIRCUIT DU VILLAGE DE L'AN MIL

● 5 km - 1h15
Départ : Parking de l'église, place de l'église - Melrand
À voir en chemin : Oratoire Saint-Laurent et sa fontaine, chapelle de la Madeleine, sous-bois, Village de l'An Mil, plan d'eau de Kerstraquet, puits, moulins, maisons de caractère.

6 CIRCUIT DU MANÉGUEN

● 5 km - 1h15
Départ : Chapelle du Manéguen, Manéguen - Guénin
À voir en chemin : Chapelle Notre-Dame de Manéguen, chapelle Saint-Michel, panorama, pierre de sacrifices, sous-bois, rivière.

7 CIRCUIT DU MÉANDRE

● 5 km - 1h15
Départ : Promenade des estivants, Saint-Nicolas-des-Eaux - Pluméliau-Bieuzy
À voir en chemin : Blavet, écluse de la Couarde, point de vue de Castennec, chapelle de la Trinité, chapelle Saint-Gildas (en faisant un petit détour !).

8 CIRCUIT DE SAINT-CLAUDE

● 8 km - 2h15
Départ : Parking Saint-Claude, Saint-Claude - Pluméliau-Bieuzy
À voir en chemin : Chapelle Saint-Claude, ruisseau, sous-bois.

9 CIRCUIT DU GUELHOUIT

● 9 km - 2h30
Départ : Parking de l'église, place de l'église - Melrand
À voir en chemin : Calvaire de Saint-Isidore, bois de Boterff, Moulin de Poul, chapelle du Guelhouit avec sa Scala et sa fontaine.

10 CIRCUIT DES LANDES DE KERBRAZ

● 12 km - 3h
Départ : Chapelle de Crann, Crann - Baud
À voir en chemin : Chapelle Saint-Jacques de Crann, lavoir de Tallen, maisons en pierres de taille, sous-bois.

11 CIRCUIT DU ROH-DU

● 12 km - 3h
Départ : Parking de la mairie - La Chapelle-Neuve
À voir en chemin : Fontaine Notre-Dame de la Fosse, ruisseaux du Tarun et du Goyerdon, dolmens du Roh Du, forêt.

12 CIRCUIT DE CASTENNEC

● 12 km - 3h15
Départ : Eglise de Bieuzy ou promenade des estivants, Saint-Nicolas-des-Eaux - Pluméliau-Bieuzy
À voir en chemin : Blavet, église et fontaine de Bieuzy, landes du Crano, chapelle Saint-Nicolas, point de vue de Castennec, chapelle de la Trinité, chapelle Saint-Gildas.

13 CIRCUIT DES VILLAGES

● 13 km - 3h15
Départ : Parking place de la mairie - Baud
À voir en chemin : Plans d'eau, sous-bois, village de Keraudron, Vénus de Quinipity et ses jardins, étangs.

14 CIRCUIT DES ÉCUREUILS

● 13 km - 3h
Départ : Parking de la mairie, rue de la mairie - Saint-Barthélemy
À voir en chemin : Sous-bois, maison en toit de chaume, fontaine et chapelle de Saint-Guen, ruines du moulin de Ker-cadio, lavoir et fontaine de Saint-Fiacre.

15 CIRCUIT DE SAINT-RIVALAIN À SAINT-ADRIEN

● 13 km - 3h30
Départ : Parking de la gare de Saint-Rivalain - Saint-Barthélemy
À voir en chemin : Blavet, panorama, sous-bois, moulin en ruine, chapelle Saint-Adrien.

16 CIRCUIT DES LANDES DU CRANO

● 21 km - 5h30
Départ : Eglise de Bieuzy ou promenade des estivants, Saint-Nicolas-des-Eaux - Pluméliau-Bieuzy
À voir en chemin : Blavet, église et fontaine de Bieuzy, moulin de Rimaison, landes du Crano, chapelle et fontaines Saint-Nicodème, chapelle Saint-Nicolas, point de vue de Castennec, chapelle de la Trinité, chapelle Saint-Gildas.

C'est parti !

BON À SAVOIR

> 58 km de chemin de halage entre Pontivy et Hennebont
> 28 écluses
> Vélo-route voie verte n°8 Saint-Brieuc - Lorient

Pontivy	Saint-Nicolas-des-Eaux	Pont-Augan
↓	↓	↓
Saint-Nicolas-des-Eaux	Pont-Augan	Hennebont
= 18 km	= 19 km	= 21 km

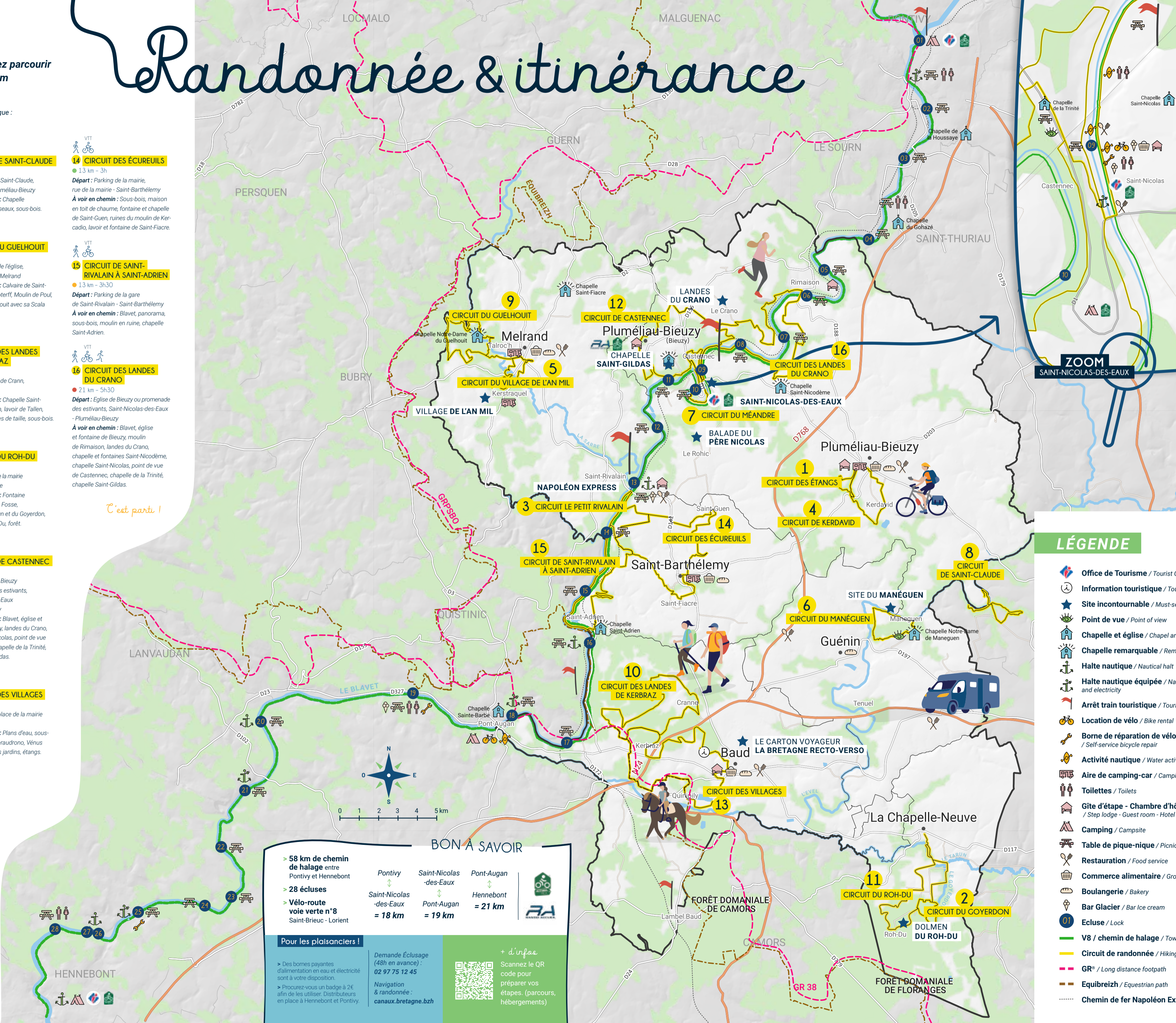
Pour les plaisanciers !

> Des bornes payantes d'alimentation en eau et électricité sont à votre disposition.
> Procurez-vous un badge à 2€ afin de les utiliser. Distributeurs en place à Hennebont et Pontivy.

Demande Éclusage (48h en avance) : 02 97 75 12 45
Navigation & randonnée : canaux.bretagne.bzh

+ d'infos
Scannez le QR code pour préparer vos étapes. (parcours, hébergements)

Randonnée & itinérance



Les écluses au fil du Blavet de Pontivy à Hennebont

01	Les Récollets	0,13 km
02	Lestitut	2,3 km / 2,4 km
03	Signan	1,8 km / 4,3 km
04	Le Roch	2,9 km / 7,2 km
05	Le Divit	2,4 km / 9,6 km
06	Rimaison	2,2 km / 11,8 km
07	Kerbeccher	2,1 km / 13,9 km
08	Le Guern	1,9 km / 15,8 km
09	Saint-Nicolas	1,8 km / 17,6 km
10	La Couarde	2,1 km / 19,6 km
11	Gamblen	1,4 km / 21,1 km
12	Moulin Neuf	1,9 km / 23 km
13	Boterneu	2 km / 25 km
14	Tréblavet	1,6 km / 26,6 km
15	Talhouët	2 km / 28,6 km
16	Saint-Adrien	2,3 km / 30,9 km
17	Trémorin	3,3 km / 34,2 km
18	Sainte-Barbe	2,2 km / 36,4 km
19	Minazou	2,9 km / 39,4 km
20	Manerven	5,3 km / 44,6 km
21	Rudet	2,6 km / 47,2 km
22	Trebihan	2,1 km / 49,3 km
23	Kerrousse	1,6 km / 50,9 km
24	Quellenec	1,4 km / 52,3 km
25	Lochrist	2 km / 54,3 km
26	Grand Barrage	1,7 km / 56 km
27	Les Gorêts	0,3 km / 56,3 km
28	Polvren	1 / 57,3 km

LÉGENDE

- Office de Tourisme / Tourist Office
- Information touristique / Tourist information
- Site incontournable / Must-see
- Point de vue / Point of view
- Chapelle et église / Chapel and church
- Chapelle remarquable / Remarkable chapel
- Halte nautique / Nautical halt
- Halte nautique équipée / Nautical halt with water and electricity
- Arrêt train touristique / Tourist train stop
- Location de vélo / Bike rental
- Borne de réparation de vélo en libre service / Self-service bicycle repair
- Activité nautique / Water activity
- Aire de camping-car / Camping-car area
- Toilettes / Toilets
- Gîte d'étape - Chambre d'hôtes - Hôtel / Step lodge - Guest room - Hotel
- Camping / Campsite
- Table de pique-nique / Picnic table
- Restauration / Food service
- Commerce alimentaire / Grocery store
- Bar Glacier / Bar Ice cream
- Ecluse / Lock
- V8 / chemin de halage / Towpath
- Circuit de randonnée / Hiking trail
- GR® / Long distance footpath
- Equibreizh / Equestrian path
- Chemin de fer Napoléon Express / Railway

Office de Tourisme
L'équipe de Vallée du Blavet Tourisme vous conseille toute l'année et vous accueille d'avril à septembre.

> **Avril** April
10h-13h / 14h-18h
Lundi au samedi Monday to Saturday

> **Mai à septembre** May to September
10h-13h / 14h-18h - Tous les jours Open daily

Promenade des Estivants
Saint-Nicolas-des-Eaux - 56930 PLUMÉLIAU-BIEUZY

Point Information
Documentation en accès libre toute l'année de 14h à 18h à l'étage du Musée de la Carte Postale. Fermé le lundi.
Documentation in free access all year on the floor of the Postcard Museum.

Accueil mobile
En juillet et août, l'Office de Tourisme vient à votre rencontre sur vos lieux de loisirs et de visites.
In July and August, the tourist office comes to meet you at your leisure places.

Le Quatro
3 avenue Jean Moulin
56150 BAUD

CONTACT
Tél. 02 97 08 04 07 / Mail. contact@valleedublavet.bzh
www.valleedublavet.bzh

Demandez le magazine touristique à l'Office de Tourisme !

Crédits photos : E. Berthier, A. Lamoureux, E. Ragot, Y. Harmonic
Conception : O Studio, Impression : Copy Plan Imprimé sur du papier PEFC

